

**MEISER**<sup>®</sup>



Lagerprogramm

---

## Profitieren Sie von unserem umfangreichen Lagerprogramm

In Europas größtem Normlager bevorraten wir für Sie mehr als 300 unterschiedliche Abmessungen an Normgitterrosten und Stufen. Alle Abmessungen werden in großen Stückzahlen vorgehalten, sodass Ihre Bestellung innerhalb von 48 Stunden versandbereit ist.

Dadurch, dass Kommissionierung und Verladung in unserem Logistikzentrum unter einem Dach erfolgen, können wir schnell auf Ihre Bestellung reagieren und liefern Ihnen verzinkte Gitterroste in hervorragender Qualität.

Nutzen Sie unsere Flexibilität auch zu Ihrem Vorteil und steigern Sie Ihre Absatzchancen.

Überzeugen Sie sich selbst!

Wir wollen Sie begeistern, mit Zuverlässigkeit und Qualität und freuen uns auf Ihren Anruf!



**MEISER**®



## Lagerprogramm

Die Produkte unseres Lagerprogrammes werden je nach Material frisch verzinkt oder gebeizt zum Versand gebracht! Zusätzlich zu unserem umfangreichen Lagerprogramm bieten wir Ihnen im Sonderanfertigungsbereich:

- Beratung
- statische Berechnungen
- computergestützte Verlegeplanung
- Fertigung nach Ihren individuellen Schablonen und Mustern

Wir freuen uns auf Ihre Anfrage.

### **Gebrüder MEISER GmbH**

Edmund Meiser Straße 1  
D-66839 Schmelz-Limbach  
Tel +49 (0) 68 87 - 309 0  
Fax +49 (0) 68 87 - 309 3000  
E-Mail [info@meiser.de](mailto:info@meiser.de)

### **MEISER Vogtland OHG**

Am Lehmteich 3  
D-08606 Oelsnitz  
Tel +49 (0) 37 421 - 50 0  
Fax +49 (0) 37 421 - 50 2120  
E-Mail [info@meiser.de](mailto:info@meiser.de)

#### Versandbedingungen:

LKW unabeladen ab EUR 500,- Warenwert frei Haus, darunter  
Frachtkostenpauschale: EUR 60,-  
Mindestbestellwert: EUR 100,-  
Frachtkosten Matten und BPR-Bohlen auf Anfrage.

#### Verpackungseinheiten für Gitterroste und Gitterroststufen:

Gitterroste: 35 Stück  
Stufen: 50 Stück  
Klemmen: 100 Stück

Für etwaige Fehler oder Irrtümer schließen wir jede Haftung aus.

---

---

## Inhalt

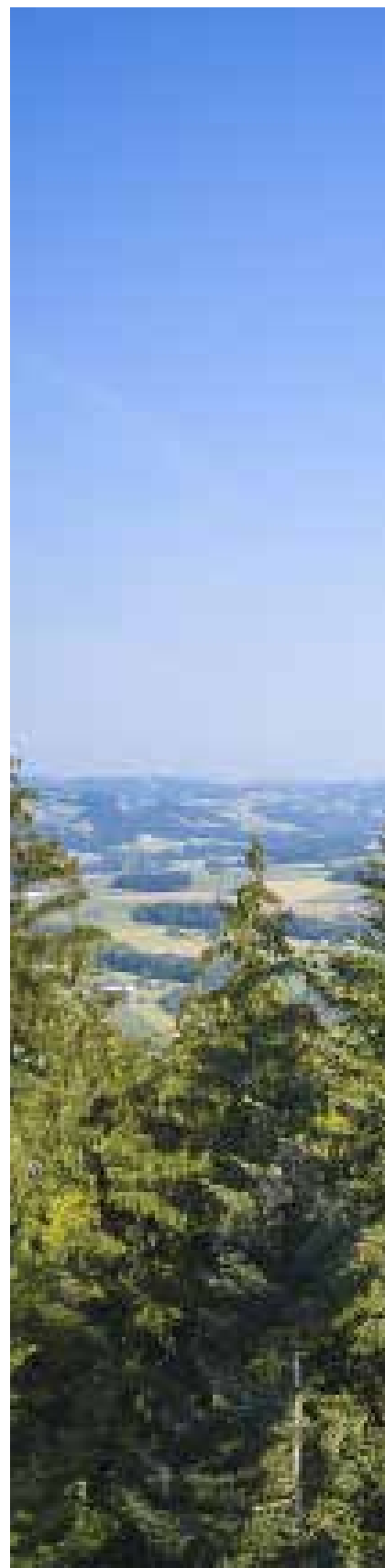
<b>Gitterroste</b>	<b>6</b>
- Press-Industrieroste	8
- Press-Industrieroste mit Gleitschutz und Patentroste	10
- Press-Podestroste	11
- Press-Industriestufen	12
- Press-Gleitschutzstufen	14
- Press-Matten	16
- Press-Gleitschutzmatten	19
- Baunormroste	20
- Garagenvorlegeroste	22
- Schweißpress-Industrieroste	23
- Schweißpress-Industrieroststufen	24
- Schweißpress-Matten	25
- Edelstahl-Press-Industrieroste und Edelstahl-Press-Industrieroststufen	26
- Edelstahl-Press-Matten	27
- Befestigungen	28
- Befestigungen und Leitersprossen	29
<b>Blechprofilroste</b>	<b>30</b>
- gezahnte Oberflächen	32
- geschlossene Oberflächen	33
- gelochte Oberflächen	34
- Befestigungen	38
- Leitersprossen und Blechprofilstufen	39
<b>GFK - Bodensysteme</b>	<b>40</b>
- GFK-Gitterroste gegossen	41
- Befestigungen für GFK-Gitterroste	44
- GFK-Sicherheitsboden	51
- Befestigungen für GFK-Sicherheitsböden	52
- GFK-Gitterroststufen	55
- Befestigungen für GFK-Gitterroststufen	57
- GFK-Stellfüße	58

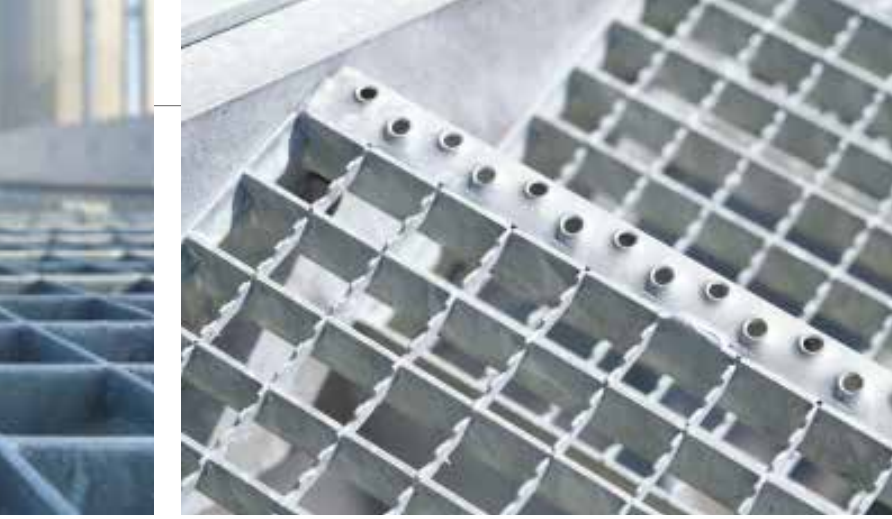
---



---

GITTERROSTE





## Press-Industrieroste

## Press-Industrieroste (T - Profil), Maschenteilung 33 x 33

Länge (TS) [mm]	Breite (FS) [mm]	Tragstab [mm]	Bestellnummer (EAN-Code)	
			roh	fvz
400	800	20 x 2	406027 200 4522	406027 200 0944
490	990	25 x 2	406027 200 4690	406027 200 1118
500	1000	25 x 2	406027 200 4720	406027 200 1149
600	1200	25 x 2	406027 200 4751	406027 200 1170
790	1190	25 x 2	406027 200 4768	406027 200 1187
200	1000	30 x 2	406027 200 4782	406027 200 1378
250	1000	30 x 2	406027 200 4829	406027 200 1415
300	1000	30 x 2	406027 200 4881	406027 200 1484
400	1000	30 x 2	406027 200 4911	406027 200 1514
500	500	30 x 2	406027 200 4973	406027 200 1569
500	1000	30 x 2	406027 200 4980	406027 200 1576
600	1000	30 x 2	406027 200 5055	406027 200 1637
700	1000	30 x 2	406027 200 5123	406027 200 1699
750	1000	30 x 2	406027 200 5130	406027 200 1705
800	500	30 x 2	406027 200 5208	406027 200 1774
800	1000	30 x 2	406027 200 5215	406027 200 1781
900	1000	30 x 2	406027 200 5277	406027 200 1842
1000	500	30 x 2	406027 200 5376	406027 200 1941
1000	600	30 x 2	406027 200 5383	406027 200 1958
1000	750	30 x 2	406027 200 5321	406027 200 1897
1000	800	30 x 2	406027 200 5338	406027 200 1903
1000	1000	30 x 2	406027 200 5345	406027 200 1910
1000	1200	30 x 2	406027 200 5369	406027 200 1934
1100	1000	30 x 2	406027 200 5406	406027 200 1972
1200	500	30 x 2	406027 200 5437	406027 200 2009
1200	1000	30 x 2	406027 200 5420	406027 200 1996



PRESS-INDUSTRIEROSTE 33 X 11



PRESS-INDUSTRIEROST 33 X 33



## Press-Industrieroste (T - Profil), Maschenteilung 33 x 33

Länge (TS) [mm]	Breite (FS) [mm]	Tragstab [mm]	Bestellnummer (EAN-Code)	
			roh	fvz
300	1000	30 x 3	406027 200 5451	406027 200 2023
400	1000	30 x 3	406027 200 5468	406027 200 2030
500	1000	30 x 3	406027 200 5475	406027 200 2047
600	1000	30 x 3	406027 200 5505	406027 200 2078
700	1000	30 x 3	406027 200 5536	406027 200 2108
800	1000	30 x 3	406027 200 5574	406027 200 2146
900	1000	30 x 3	406027 200 5611	406027 200 2184
1000	1000	30 x 3	406027 200 5659	406027 200 2238
1100	1000	30 x 3	406027 200 5666	406027 200 2245
1200	1000	30 x 3	406027 200 5680	406027 200 2269
1500	500	30 x 3	406027 200 5703	406027 200 2283
1500	1000	30 x 3	406027 200 5710	406027 200 2290
1000	1000	40 x 2	406027 200 5833	406027 200 2573
1200	1000	40 x 2	406027 200 5895	406027 200 2634
<b>1500</b>	<b>1000</b>	<b>40 x 2</b>	<b>406027 200 5918</b>	<b>406027 200 2658</b>
1000	1000	40 x 3	406027 200 5949	406027 200 2689
1500	1000	40 x 3	406027 200 6021	406027 200 2764

## Press-Industrieroste (T - Profil), Maschenteilung 33 x 11

Länge (TS) [mm]	Breite (FS) [mm]	Tragstab [mm]	Bestellnummer (EAN-Code)	
			roh	fvz
500	1000	30 x 2	406027 200 4003	406027 200 0364
600	1000	30 x 2	406027 200 4034	406027 200 0395
700	1000	30 x 2	406027 200 4065	406027 200 0425
800	1000	30 x 2	406027 200 4096	406027 200 0456
900	1000	30 x 2	406027 200 4119	406027 200 0470
1000	1000	30 x 2	406027 200 4126	406027 200 0487
1200	1000	30 x 2	406027 200 4140	406027 200 0500

## Press-Industrieroste (T - Profil), Maschenteilung 33 x 21

Länge (TS) [mm]	Breite (FS) [mm]	Tragstab [mm]	Bestellnummer (EAN-Code)	
			roh	fvz
800	1000	30 x 2		
1000	1000	30 x 2		

Abmessung lagert ausschließlich  
in Schmelz-Limbach

Abmessung lagert ausschließlich  
in Oelsnitz

## Press-Industrieroste mit Gleitschutz

Press-Gleitschutz Industrieroste (T - Profil),  
Maschenteilung 33 x 33, Trag- und Füllstab Gleitschutz R12

Länge (TS) [mm]	Breite (FS) [mm]	Tragstab [mm]	Bestellnummer (EAN-Code)	
			roh	fvz
500	1000	30 x 2	406027 200 8797	406027 200 7608
600	1000	30 x 2	406027 200 8865	406027 200 7677
700	1000	30 x 2	406027 200 8933	406027 200 7745
800	1000	30 x 2	406027 200 9022	406027 200 7837
900	1000	30 x 2	406027 200 9053	406027 200 7868
1000	1000	30 x 2	406027 200 9060	406027 200 7875
1000	1000	30 x 3	406027 200 9183	406027 200 7998
1200	1000	30 x 3	406027 200 9190	406027 200 8001

Press-Gleitschutz Industrieroste (T - Profil),  
Maschenteilung 33 x 11, Füllstab Gleitschutz R11

Länge (TS) [mm]	Breite (FS) [mm]	Tragstab [mm]	Bestellnummer (EAN-Code)	
			roh	fvz
800	1000	30 x 2	406027 200 8391	406027 200 7189
1000	1000	30 x 2	406027 200 8414	406027 200 7202
1200	1000	30 x 2	406027 200 8438	406027 200 7226
1000	1000	30 x 3	406027 200 8452	406027 200 7257
1200	1000	30 x 3	406027 200 8469	406027 200 7264

## Press-Podestroste

### Press-Podestroste (T - Profil), Maschenteilung 33 x 33 mit Sicherheitsantrittskante

Länge (TS) [mm]	Breite (FS) [mm]	Tragstab [mm]	Bestellnummer (EAN-Code)	Bestellnummer (EAN-Code)
			roh	fvz
800	1000	30 x 2	406027 200 5222	406027 200 1798
1000	1000	30 x 2	406027 200 5352	406027 200 1927
1200	1000	30 x 3	406027 200 5697	406027 200 2276
1250	1000	40 x 2	406027 200 5901	406027 200 2641

### Press-Podestroste (T - Profil), Maschenteilung 33 x 11 mit Sicherheitsantrittskante

Länge (TS) [mm]	Breite (FS) [mm]	Tragstab [mm]	Bestellnummer (EAN-Code)	Bestellnummer (EAN-Code)
			roh	fvz
800	1000	30 x 2	406027 200 4102	406027 200 0463
1000	1000	30 x 2	406027 200 4133	406027 200 0494
1200	1000	30 x 3	406027 200 4164	406027 200 0524

### Press-Gleitschutz-Podestroste (T - Profil), Maschenteilung 33 x 33, Trag- und Füllstab Gleitschutz R12 mit Sicherheitsantrittskante

Länge (TS) [mm]	Breite (FS) [mm]	Tragstab [mm]	Bestellnummer (EAN-Code)	Bestellnummer (EAN-Code)
			roh	fvz
800	1000	30 x 2	406027 200 9046	406027 200 7851
1000	1000	30 x 2	406027 200 9084	406027 200 7899
1200	1000	30 x 3	406027 200 9206	406027 200 8018
1250	1000	40 x 2	406027 200 9350	406027 200 8162

### Press-Gleitschutz-Podestroste (T - Profil), Maschenteilung 33 x 11, Füllstab Gleitschutz R11 mit Sicherheitsantrittskante

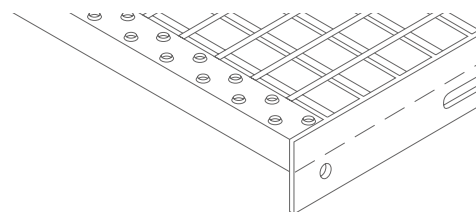
Länge (TS) [mm]	Breite (FS) [mm]	Tragstab [mm]	Bestellnummer (EAN-Code)	Bestellnummer (EAN-Code)
			roh	fvz
800	1000	30 x 2	406027 200 8407	406027 200 7196
1000	1000	30 x 2	406027 200 8421	406027 200 7219
1200	1000	30 x 3	406027 200 8476	406027 200 7271
1250	1000	40 x 2	406027 200 8568	406027 200 7363

Abmessung lagert ausschließlich in Schmelz-Limbach

Fett markierte Abmessungen sind Restposten und nur noch kurze Zeit ab Lager verfügbar.  
Erstgenanntes Maß = Tragstabrichtung; Rostaußenmaße.

Abmessung lagert ausschließlich in Oelsnitz

## Press-Industriestufen



Press-Industriestufen, Maschenteilung 33 x 33,  
mit Laschen und Antrittskante

Länge (TS) [mm]	Breite (FS) [mm]	Tragstab [mm]	Bestellnummer (EAN-Code)
			fvz
500	230	30 x 2	406027 200 1552
600	200	30 x 2	406027 200 1583
600	240	30 x 2	406027 200 1613
600	270	30 x 2	406027 200 1620
700	240	30 x 2	406027 200 1675
700	270	30 x 2	406027 200 1682
800	200	30 x 2	406027 200 1712
800	240	30 x 2	406027 200 1743
800	270	30 x 2	406027 200 1750
900	240	35 x 2	406027 200 2320
900	270	35 x 2	406027 200 2337
1000	240	35 x 2	406027 200 2351
1000	270	35 x 2	406027 200 2368
1000	305	35 x 2	406027 200 2375
600	240	30 x 3	406027 200 2054
600	270	30 x 3	406027 200 2061
700	240	30 x 3	406027 200 2085
700	270	30 x 3	406027 200 2092
800	240	30 x 3	406027 200 2115
800	270	30 x 3	406027 200 2122
800	305	30 x 3	406027 200 2139
900	240	30 x 3	406027 200 2153
900	270	30 x 3	406027 200 2160
900	305	30 x 3	406027 200 2177
1000	240	30 x 3	406027 200 2191
1000	270	30 x 3	406027 200 2207
1000	305	30 x 3	406027 200 2214
1200	240	40 x 2	406027 200 2603
1200	270	40 x 2	406027 200 2610
1000	270	40 x 3	406027 200 2665
1000	305	40 x 3	406027 200 2672
1100	270	40 x 3	406027 200 2696
1100	305	40 x 3	406027 200 2702
1200	270	40 x 3	406027 200 2719
1200	305	40 x 3	406027 200 2726
1250	270	40 x 3	406027 200 2733
1250	305	40 x 3	406027 200 2740
1500	305	60 x 3	406027 200 2771

**Press-Industriestufen, Maschenteilung 33 x 11,  
mit Laschen und Antrittskante**

Länge (TS) [mm]	Breite (FS) [mm]	Tragstab [mm]	Bestellnummer (EAN-Code)
			fvz
600	270	30 x 2	406027 200 0388
700	270	30 x 2	406027 200 0418
800	240	30 x 2	406027 200 0432
800	270	30 x 2	406027 200 0449
900	240	35 x 2	406027 200 0579
900	270	35 x 2	406027 200 0586
1000	240	35 x 2	406027 200 0593
1000	270	35 x 2	406027 200 0609
1000	305	30 x 3	406027 200 0517
1100	270	40 x 3	406027 200 0654
1100	305	40 x 3	406027 200 0661
1200	270	40 x 3	406027 200 0678
1200	305	40 x 3	406027 200 0685
1250	270	40 x 3	406027 200 0692
1250	305	40 x 3	406027 200 0708

**Bohrung analog DIN 24531, Maschenteilung 33 x 21 mm mit Laschen  
und Antrittskante, feuerverzinkt**

Länge (TS) [mm]	Breite (FS) [mm]	Tragstab [mm]	Bestellnummer (EAN-Code)
			fvz
800	240	30 x 2	4060272000722
800	270	30 x 2	4060272000739
800	330	30 x 2	4060272000746
900	270	35 x 2	4060272000791
900	330	35 x 2	4060272000807
1000	270	35 x 2	4060272000821
1000	330	35 x 2	4060272000838
1200	330	40 x 2	4060272000845

Abmessung lagert ausschließlich in  
Schmelz-Limbach

Abmessung lagert ausschließlich in  
Oelsnitz

## Press-Gleitschutzstufen

Press-Gleitschutzstufen, Maschenteilung 33 x 33, mit Laschen und 70 mm hoher Antrittskante, Füllstab Gleitschutz R11

Länge (TS) [mm]	Breite (FS) [mm]	Tragstab [mm]	Bestellnummer (EAN-Code)
			fvz
600	240	25 x 2	406027 200 7516
600	270	25 x 2	406027 200 7523
600	305	25 x 2	406027 200 7530
700	240	25 x 2	406027 200 7554
700	270	25 x 2	406027 200 7561
800	240	30 x 2	406027 200 7783
800	270	30 x 2	406027 200 7813
800	305	30 x 2	406027 200 7820
900	240	35 x 2	406027 200 8032
900	270	35 x 2	406027 200 8056
1000	240	35 x 2	406027 200 8087
1000	270	35 x 2	406027 200 8117
1000	305	35 x 2	406027 200 8124
1200	240	40 x 3	406027 200 8179
1200	270	40 x 3	406027 200 8209
1200	305	40 x 3	406027 200 8223
1500	305	50 x 3	406027 200 8254

Press-Gleitschutzstufen, Maschenteilung 33 x 11, mit Laschen und 70 mm hoher Antrittskante, Füllstab Gleitschutz R11

Länge (TS) [mm]	Breite (FS) [mm]	Tragstab [mm]	Bestellnummer (EAN-Code)
			fvz
800	240	30 x 2	406027 200 7134
800	270	30 x 2	406027 200 7158
800	305	30 x 2	406027 200 7172
900	270	35 x 2	406027 200 7295
900	305	35 x 2	406027 200 7318
1000	270	35 x 2	406027 200 7332
1000	305	35 x 2	406027 200 7356
1200	270	40 x 3	406027 200 7387
1200	305	40 x 3	406027 200 7400
1250	305	40 x 3	406027 200 7448
1500	305	50 x 3	406027 200 7479

Press-Gleitschutzstufen, Maschenteilung 33 x 11, mit Laschen und Antrittskante, Füllstab Gleitschutz R11

Länge (TS) [mm]	Breite (FS) [mm]	Tragstab [mm]	Bestellnummer (EAN-Code)
			fvz
800	240	30 x 2	406027 200 7127
800	270	30 x 2	406027 200 7141
800	305	30 x 2	406027 200 7165
900	270	35 x 2	406027 200 7288
900	305	35 x 2	406027 200 7301
1000	270	35 x 2	406027 200 7325
1000	305	35 x 2	406027 200 7349
1200	270	40 x 3	406027 200 7370
1200	305	40 x 3	406027 200 7394
1250	270	40 x 3	406027 200 7417
1250	305	40 x 3	406027 200 7431
1500	305	50 x 3	406027 200 7462

Press-Gleitschutzstufen, Maschenteilung 33 x 33, mit Laschen und Antrittskante, Trag- und Füllstab Gleitschutz R12

Länge (TS) [mm]	Breite (FS) [mm]	Tragstab [mm]	Bestellnummer (EAN-Code)
			fvz
600	240	30 x 2	406027 200 7622
600	270	30 x 2	406027 200 7646
700	270	30 x 2	406027 200 7714
800	240	30 x 2	406027 200 7776
800	270	30 x 2	406027 200 7806
900	270	35 x 2	406027 200 8049
1000	270	35 x 2	406027 200 8100
1000	270	40 x 2	406027 200 8148
1000	305	40 x 2	406027 252 5416
600	270	30 x 3	406027 200 7936
800	240	30 x 3	406027 200 7950
800	270	30 x 3	406027 200 7967
900	270	30 x 3	406027 200 7974
1000	270	30 x 3	406027 200 7981
1000	305	35 x 3	406027 200 8131
1200	270	40 x 3	406027 200 8193
1200	305	40 x 3	406027 200 8216
1250	270	40 x 3	406027 200 8230
1250	305	40 x 3	406027 200 8247

Bohrmaß

A	B	C
240	35	120
270	35	150
305	35	180
330	35	210

Abmessung lagert ausschließlich in Schmelz-Limbach

Abmessung lagert ausschließlich in Oelsnitz

Fett markierte Abmessungen sind Restposten und nur noch kurze Zeit ab Lager verfügbar.  
Erstgenanntes Maß = Tragstabrichtung; Rostaußenmaße.

## Press-Gleitschutzstufen

Stufen mit Sonderlochung Maschenteilung 33 x 33  
Höhe 25, 30, 35mm Tragstabstärke 2 mm, Füllstab rutschhemmend

Länge (TS) [mm]	Breite (FS) [mm]	Tragstab [mm]	Bestellnummer (EAN-Code)
			fvz
500	200	25 x 2	406027 200 7493
600	200	25 x 2	406027 200 7509
700	200	25 x 2	406027 200 7547
800	200	30 x 2	406027 200 7769
800	250	30 x 2	406027 200 7790
1000	200	35 x 2	406027 200 8070
1000	250	35 x 2	406027 200 8094



## Press-Matten

ULTRA-Pressmatten, Maschenteilung 33 x 33, besäumt, roh,  
Kurzseiten ohne Einfassung

Länge (TS) [mm]	Breite (FS) [mm]	Tragstab [mm]	Bestellnummer (EAN-Code)
			fvz
4000	1200	25 x 2	406027 201 0707
2400	1200	30 x 2	406027 201 0721
3000	1000	30 x 2	406027 201 0745
4000	1200	30 x 2	406027 201 0769
2400	1200	30 x 3	406027 201 0783
3000	1000	30 x 3	406027 201 0806
4000	1200	30 x 3	406027 201 0820
4000	1200	40 x 2	406027 201 0844
3000	1000	40 x 3	406027 201 0875
4000	1200	40 x 3	406027 201 0882

Pressmatten, Maschenteilung 33 x 33,  
Kurzseiten ohne Einfassung

Länge (TS) [mm]	Breite (FS) [mm]	Tragstab [mm]	Bestellnummer (EAN-Code)
			fvz
2400	1200	30 x 2	406027 201 0158
3000	1000	30 x 2	406027 201 0165
2400	1200	30 x 3	406027 201 0172
3000	1000	30 x 3	406027 201 0189
2400	1200	40 x 3	406027 201 0196
3000	1000	40 x 3	406027 201 0202

Fett markierte Abmessungen sind Restposten und nur noch kurze Zeit ab Lager verfügbar.  
Erstgenanntes Maß = Tragstabrichtung; Rostaußenmaße.

Abmessung lagert ausschließlich in  
Schmelz-Limbach

Abmessung lagert ausschließlich in  
Oelsnitz

## Press-Matten

Pressmatten, Maschenteilung 33 x 11, besäumt  
Kurzseiten ohne Einfassung

Länge (TS) [mm]	Breite (FS) [mm]	Tragstab [mm]	Bestellnummer (EAN-Code)
			fvz
4000	1200	25 x 2	406027 201 0073
2400	1200	30 x 2	406027 201 0080
3000	1000	30 x 2	406027 201 0097
4000	1200	30 x 2	406027 201 0103
2400	1200	30 x 3	406027 201 0110
3000	1000	30 x 3	406027 201 0127
3000	1000	40 x 3	406027 201 0134

## Press-Gleitschutzmatten

Press-Gleitschutzmatten, Maschenteilung 33 x 33, besäumt, Kurzseiten ohne Einfassung, Trag- und Füllstab Gleitschutz R12

Länge (TS) [mm]	Breite (FS) [mm]	Tragstab [mm]	Bestellnummer (EAN-Code)
			fvz
3000	1000	30 x 2	406027 201 0400
3000	1000	30 x 3	406027 201 0417
3000	1000	40 x 3	406027 201 0455

Press-Gleitschutzmatten, Maschenteilung 33 x 11, besäumt, Kurzseiten ohne Einfassung, Füllstab Gleitschutz R11

Länge (TS) [mm]	Breite (FS) [mm]	Tragstab [mm]	Bestellnummer (EAN-Code)
			fvz
3000	1000	30 x 2	406027 201 0370
3000	1000	30 x 3	406027 201 0387
3000	1000	40 x 3	406027 201 0394

### Einfassprofil

Länge [mm]	Höhe und Stärke	Bestellnummer (EAN-Code)
3000	30 x 3	406027 221 6949
3000	40 x 3	406027 221 7205

### Stufenlaschen mit DIN-Bohrung

	Bestellnummer (EAN-Code)
240	406027 212 8358
270	406027 212 8464
305	406027 212 8570

### Sicherheitsantrittskante

Länge [mm]	Bestellnummer (EAN-Code)
3000	406027 235 7574

Abmessung lagert ausschließlich in  
Schmelz-Limbach

Abmessung lagert ausschließlich in  
Oelsnitz

## Baunormroste

Baunormroste (T - Profil), Maschenteilung 33 x 33			
Länge (TS) [mm]	Breite (FS) [mm]	Tragstab [mm]	Bestellnummer (EAN-Code)
			fvz
290	490	20 x 2	406027 200 0852
340	490	20 x 2	406027 200 0869
390	590	20 x 2	406027 200 0883
390	790	20 x 2	406027 200 0906
390	990	20 x 2	406027 200 0920
490	790	20 x 2	406027 200 0951
490	990	20 x 2	406027 200 0968
590	990	25 x 2	406027 200 1156
590	1190	25 x 2	406027 200 1163
1190	590	30 x 2	406027 200 1989

Baunormroste (T - Profil) Maschenteilung 33 x 11			
Länge (TS) [mm]	Breite (FS) [mm]	Tragstab [mm]	Bestellnummer (EAN-Code)
			fvz
290	990	20 x 2	406027 200 0173
340	490	20 x 2	406027 200 0180
390	590	20 x 2	406027 200 0197
390	790	20 x 2	406027 200 0210
390	990	20 x 2	406027 200 0227
490	790	20 x 2	406027 200 0234
490	990	20 x 2	406027 200 0241

Zarge zu Baunormroste (T - Profil)			
Zargenabmessung		Höhe	Bestellnummer (EAN-Code)
			fvz
300	500	23	406027 207 5508
300	1000	23	406027 207 5515
350	500	23	406027 207 5522
400	600	23	406027 207 5539
400	800	23	406027 207 5553
400	1000	23	406027 207 5577
500	800	23	406027 207 5614
500	1000	23	406027 207 5638
600	1000	23	406027 207 5676
600	1200	23	406027 207 5683
600	1000	27	406027 207 5782
600	1200	27	406027 207 5805
1200	600	32	406027 207 5881

Fett markierte Abmessungen sind Restposten und nur noch kurze Zeit ab Lager verfügbar.  
Erstgenanntes Maß = Tragstabrichtung; Rostaußenmaße.

Abmessung lagert ausschließlich in  
Schmelz-Limbach

Abmessung lagert ausschließlich in  
Oelsnitz

## Garagenvorlageroste

Garagenvorlageroste (T - Profil), Maschenteilung 33 x 33				
Länge (TS) [mm]	Breite (FS) [mm]	Tragstab [mm]	Bestellnummer (EAN-Code)	Bestellnummer (EAN-Code)
			roh	fvz
190	990	25 x 2	406027 200 4645	406027 200 1064
190	1240	25 x 2	406027 200 4652	406027 200 1071
240	990	30 x 2	406027 200 4805	406027 200 1392
240	1240	30 x 2	406027 200 4799	406027 200 1385
290	290	30 x 2	406027 200 4836	406027 200 1422
390	390	30 x 2	406027 200 4898	406027 200 1491
490	490	30 x 2	406027 200 4928	406027 200 1521
590	590	40 x 2	406027 200 5796	406027 200 2498

Zarge zu Garagenvorlagerost				
Zargenabmessung	Höhe		Bestellnummer (EAN-Code)	Bestellnummer (EAN-Code)
			roh	fvz
200	1000	27	406027 207 6147	406027 207 5690
200	1250	27	406027 207 6154	406027 207 5706
250	1000	33	406027 207 6345	406027 207 5898
250	1250	33	406027 207 6345	406027 207 5904
300	300	33	406027 207 6352	406027 207 5911
400	400	33	406027 207 6369	406027 207 5928
500	500	33	406027 207 6376	406027 207 5935
600	600	43	406027 207 6383	406027 207 5942

## Schweißpress-Industrieroste

Schweißpress-Industrieroste, Maschenteilung 34 x 38				
Länge (TS) [mm]	Breite (FS) [mm]	Tragstab [mm]	Bestellnummer (EAN-Code)	
			roh	fvz
500	1000	30 x 2	406027 201 6587	406027 201 5689
600	1000	30 x 2	406027 201 6617	406027 201 5719
700	1000	30 x 2	406027 201 6648	406027 201 5740
800	1000	30 x 2	406027 201 6679	406027 201 5771
900	1000	30 x 2	406027 201 6686	406027 201 5788
1000	1000	30 x 2	406027 201 6693	406027 201 5795
<b>1100</b>	<b>1000</b>	<b>30 x 2</b>	<b>406027 201 6716</b>	<b>406027 201 5818</b>
1200	1000	30 x 2	406027 201 6723	406027 201 5825
<b>500</b>	<b>1000</b>	<b>30 x 3</b>	<b>406027 201 6785</b>	<b>406027 201 5894</b>
600	1000	30 x 3	406027 201 6815	406027 201 5924
800	1000	30 x 3	406027 201 6884	406027 201 5993
900	1000	30 x 3	406027 201 6921	406027 201 6037
1000	1000	30 x 3	406027 201 6969	406027 201 6075
1100	1000	30 x 3	406027 201 6983	406027 201 6099
1200	1000	30 x 3	406027 201 6990	406027 201 6105
1000	1000	40 x 3	406027 201 7119	406027 201 6228

## Schweißpress-Industrieroststufen

Schweißpress-Industrieroststufen, Maschenteilung 34 x 38, mit Laschen und Antrittskante

Länge (TS) [mm]	Breite (FS) [mm]	Tragstab [mm]	Bestellnummer (EAN-Code)
			fvz
600	240	30 x 2	406027 201 5696
600	270	30 x 2	406027 201 5702
700	240	30 x 2	406027 201 5726
700	270	30 x 2	406027 201 5733
800	240	30 x 2	406027 201 5757
800	270	30 x 2	406027 201 5764
900	240	35 x 2	406027 201 6150
900	270	35 x 2	406027 201 6167
1000	240	35 x 2	406027 201 6174
1000	270	35 x 2	406027 201 6181
600	240	30 x 3	406027 201 5900
600	270	30 x 3	406027 201 5917
700	240	30 x 3	406027 201 5931
800	240	30 x 3	406027 201 5962
800	270	30 x 3	406027 201 5979
800	305	30 x 3	406027 201 5986
900	240	30 x 3	406027 201 6006
900	270	30 x 3	406027 201 6013
1000	240	30 x 3	406027 201 6044
1000	270	30 x 3	406027 201 6051
1000	305	30 x 3	406027 201 6068
1000	270	40 x 3	406027 201 6204
1000	305	40 x 3	406027 201 6211
1100	270	40 x 3	406027 201 6235
1200	270	40 x 3	406027 201 6259
1200	305	40 x 3	406027 201 6266
<b>1250</b>	<b>305</b>	<b>40 x 3</b>	<b>406027 201 6280</b>



## Schweißpress-Industriestufen, Maschenteilung 34 x 38, mit Lasche und Antrittskante, Gleitschutz SR4 im Tragstab

Länge (TS) [mm]	Breite (FS) [mm]	Tragstab [mm]	Bestellnummer (EAN-Code)
			fvz
800	240	30 x 2	406027 201 7423
800	270	30 x 2	406027 201 7430
800	240	30 x 3	406027 201 7454
800	270	30 x 3	406027 201 7461
1000	270	30 x 3	406027 201 7478
1000	305	30 x 3	406027 201 7485

## Schweißpress-Matten

## Schweißpressmatten, Maschenteilung 34 x 38, Kurzseiten ohne Einfassung, besäumt

Länge (TS) [mm]	Breite (FS) [mm]	Tragstab [mm]	Bestellnummer (EAN-Code)	Bestellnummer (EAN-Code)
			roh	fvz
6100	1000	30 x 2	406027 202 6425	406027 201 9663
3050	1000	30 x 2	406027 202 6395	406027 201 9632
6100	1000	30 x 3	406027 202 6562	406027 201 9724
3050	1000	30 x 3	406027 202 6500	406027 201 9700
6100	1000	40 x 3	406027 202 6869	406027 201 9885
3050	1000	40 x 3	406027 202 6845	406027 201 9878

## Schweißpressmatten, Maschenteilung 34 x 24 mm, Einfassung, Längsseite besäumt

Länge (TS) [mm]	Breite (FS) [mm]	Tragstab [mm]	Bestellnummer (EAN-Code)	Bestellnummer (EAN-Code)
			roh	fvz
3050	1000	30 x 2		
6100	1000	30 x 2		
6100	1000	30 x 3		

## Schweißpress-Gleitschutzmatten SR4, Maschenteilung 34 x 38, Kurzseiten ohne Einfassung, besäumt, mit ausgeklingtem Tragstab

Länge (TS) [mm]	Breite (FS) [mm]	Tragstab [mm]	Bestellnummer (EAN-Code)	Bestellnummer (EAN-Code)
			roh	fvz
6100	1000	30 x 3	406027 203 8961	406027 203 5434
6100	1000	40 x 3	406027 203 9173	406027 203 5526

Abmessung lagert ausschließlich in  
Schmelz-Limbach

Fett markierte Abmessungen sind Restposten und nur noch kurze Zeit ab Lager verfügbar.  
Erstgenanntes Maß = Tragstabrichtung; Rostaußenmaße.

Abmessung lagert ausschließlich in  
Oelsnitz

## Edelstahl-Press-Industrieroste

Edelstahl-Press-Industrieroste V2A (1.4301),  
Maschenteilung 33 x 33

Länge (TS) [mm]	Breite (FS) [mm]	Tragstab [mm]	Bestellnummer (EAN-Code)	Bestellnummer (EAN-Code)
			roh	gebeizt
600	1000	30 x 2	406027 200 6663	406027 200 6908
800	1000	30 x 2	406027 200 6694	406027 200 6939
1000	1000	30 x 2	406027 200 6700	406027 200 6946
1200	1000	30 x 3	406027 200 6748	406027 200 6991

Edelstahl-Pressgleitschutz-Industrieroste V2A, mit ausgeklingtem Trag- und Füllstab  
R12, Maschenteilung 33 x 33

Länge (TS) [mm]	Breite (FS) [mm]	Tragstab [mm]	Bestellnummer (EAN-Code)	Bestellnummer (EAN-Code)
			roh	gebeizt
600	1000	30 x 2	406027 200 9497	406027 200 9596
800	1000	30 x 2	406027 200 9510	406027 200 9619
1000	1000	30 x 2	406027 200 9527	406027 200 9626
1200	1000	30 x 3	406027 200 9565	406027 200 9664

## Edelstahl-Press-Industrieroststufen

Edelstahl-Press-Industriestufen V2A (1.4301) mit Laschen und Antrittskante,  
Maschenteilung 33 x 33 mm \*

Länge (TS) [mm]	Breite (FS) [mm]	Tragstab [mm]	Bestellnummer (EAN-Code)	Bestellnummer (EAN-Code)
			roh	gebeizt
600	270	30 x 2	406027 200 6656	406027 200 6892
800	270	35 x 2	406027 242 5129	406027 242 5136
1000	270	40 x 2	406027 242 5174	406027 242 5198
1200*	270	40 x 2	406027 242 5181	406027 242 5211

\*Stufen mit 70er Antrittskante

Edelstahl-Pressgleitschutz-Industriestufen V2A, mit Laschen und Antrittskante, mit  
ausgeklingtem Trag- und Füllstab R12\*, Maschenteilung 33x33 mm

Länge (TS) [mm]	Breite (FS) [mm]	Tragstab [mm]	Bestellnummer (EAN-Code)	Bestellnummer (EAN-Code)
			roh	gebeizt
600	270	30 x 2	406027 200 9480	406027 200 9589
800	270	35 x 2	406027 242 5310	406027 242 5365
1000	270	40 x 2	406027 242 5327	406027 242 5358
1200*	270	40 x 2	406027 242 5334	406027 242 5341

\*Stufen mit 70er Antrittskante

## Edelstahl-Press-Matten

### Edelstahl-Pressmatten V2A (1.4301), Maschenteilung 33 x 33

Länge (TS) [mm]	Breite (FS) [mm]	Tragstab [mm]	Bestellnummer (EAN-Code)	
			roh	gebeizt
3000	1000	30 x 2	406027 201 0233	406027 201 0295
3000	1000	30 x 3	406027 201 0240	406027 201 0301

### Edelstahl-Pressmatten V2A (1.4301), Maschenteilung 33 x 11

Länge (TS) [mm]	Breite (FS) [mm]	Tragstab [mm]	Bestellnummer (EAN-Code)	
			roh	gebeizt
3000	1000	30 x 2	406027 201 0219	406027 201 0271
3000	1000	30 x 3	406027 201 0226	406027 201 0288

### Edelstahl-Pressgleitschutz-Matten V2A (1.4301), mit ausgeklingtem Trag- und Füllstab R12, Maschenteilung 33 x 33

Länge (TS) [mm]	Breite (FS) [mm]	Tragstab [mm]	Bestellnummer (EAN-Code)	
			roh	gebeizt
3000	1000	30 x 2	406027 201 0462	406027 201 0486
3000	1000	30 x 3	406027 201 0479	406027 201 0493

### Edelstahl-Sicherheitsantrittskante (V4A 1.44404)

Länge (TS) [mm]	Bestellnummer (EAN-Code)
3000	406027 210 0163

## Befestigungen

### Klemme B

geeignet für Maschenteilung 33 x 33 mm und 34 x 38 mm

Rosthöhe [mm]	Schraubenlänge	Bestellnummer (EAN-Code)	Bestellnummer (EAN-Code)
		feuerverzinkt	V4A (1.4571/1.4404)
25 - 30	M8 x 60	406027 210 8503	406027 212 1953
35 - 50	M8 x 80	406027 210 8541	406027 212 1984



Klemme B

### Klemme B 10

geeignet für Maschenteilung 33 x 11 mm

Rosthöhe [mm]	Schraubenlänge	Bestellnummer (EAN-Code)	Bestellnummer (EAN-Code)
		feuerverzinkt	V4A (1.4571/1.4404)
25 - 30	M8 x 60	406027 241 1399	406027 212 2493
35 - 50	M8 x 80	406027 241 1405	406027 212 2516



Klemme B10

### Klemme S

geeignet für Maschenteilung 33 x 11 mm

Rosthöhe [mm]	Schraubenlänge	Bestellnummer (EAN-Code)	Bestellnummer (EAN-Code)
		feuerverzinkt	V4A (1.4571/1.4404)
25 - 30	M8 x 60	406027 211 0414	406027 211 8748
35 - 50	M8 x 80	406027 211 0421	406027 211 8762



Klemme S

### Doppelklemme für Masche 33 x 33 mm

geeignet für Maschenteilung 33 x 33 mm

Rosthöhe [mm]	Schraubenlänge	Bestellnummer (EAN-Code)	Bestellnummer (EAN-Code)
		feuerverzinkt	V4A (1.4571/1.4404)
25 - 30	M8 x 60	406027 210 8800	406027 212 2066
35 - 50	M8 x 80	406027 210 8848	406027 212 2080



Doppelklemme für Masche 33 x 33 mm

### Doppelklemme für engmaschige Roste

geeignet für Maschenteilung 33 x 11 mm, 44 x 11 mm, 55 x 11 mm, 66 x 11 mm usw.

Rosthöhe [mm]	Schraubenlänge	Bestellnummer (EAN-Code)	Bestellnummer (EAN-Code)
		feuerverzinkt	V4A (1.4571/1.4404)
25 - 30	M8 x 60	406027 241 8251	406027 212 2530
35 - 50	M8 x 80	406027 241 8268	-



Doppelklemme für engmaschige Roste

**Hilti X-MGR M60**

geeignet für Maschenteilung 33 x 33 mm und 34 x 38 mm	
Rosthöhe [mm]	Bestellnummer (EAN-Code)
	feuerverzinkt
25 - 30	406027 211 2210



**Hilti X-MGR M60**

**Setzbolzenbefügung (HILTI)**

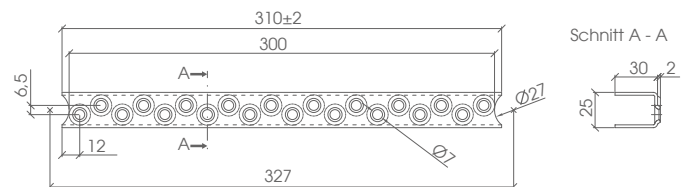
geeignet für Maschenteilung 33 x 22 mm bis 33 x 99 mm geeignet für Maschenteilung 44 x 22 mm bis 44 x 99 mm	
Rosthöhe [mm]	Bestellnummer (EAN-Code)
	feuerverzinkt
25 - 30	406027 211 2098
35 - 50	406027 211 2104



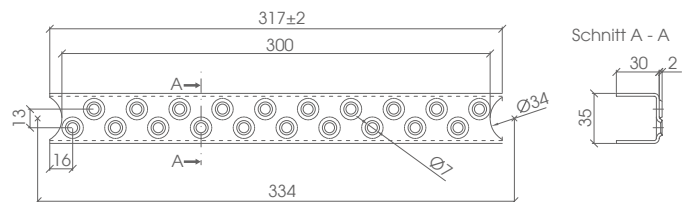
**Setzbolzenbefügung (HILTI)**

**Leitersprossenprofile**

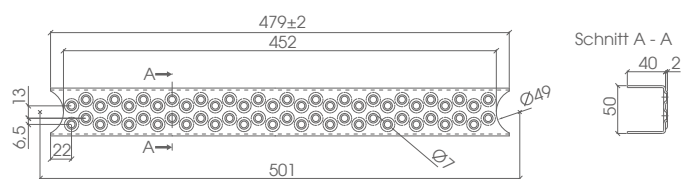
Leitersprossenprofile			
	Länge [mm]	Gewicht [kg/Stk]	Bestellnummer (EAN-Code)
<b>Variante 1 25 x 30 x 2</b>			
Stahl StW 22 roh	327*	0,40	406027 210 1887
	2000	2,42	406027 210 1917
Edelstahl V2A	327*	0,40	406027 210 2075
	2000	2,40	406027 210 2099
Aluminium AlMg3	327*	0,14	406027 210 2259
	2000	0,83	406027 210 2273
<b>Variante 2 35 x 30 x 2</b>			
Stahl StW 22 roh	334*	0,47	406027 210 1955
	2000	2,79	406027 210 1986
Edelstahl V2A	334*	0,47	406027 210 2112
	2000	2,81	406027 210 2136
Aluminium AlMg3	334*	0,16	406027 210 2310
	2000	0,96	406027 210 2334
<b>Variante 3 50 x 40 x 2</b>			
Stahl StW 22 roh	501*	0,96	406027 2102020
	2000	3,83	406027 210 2044
Edelstahl V2A	501*	0,97	406027 210 2150
	2000	3,86	406027 210 2174
Aluminium AlMg3	501*	0,33	406027 210 2358
	2000	1,32	406027 210 2372



**VARIANTE 1**



**VARIANTE 2**



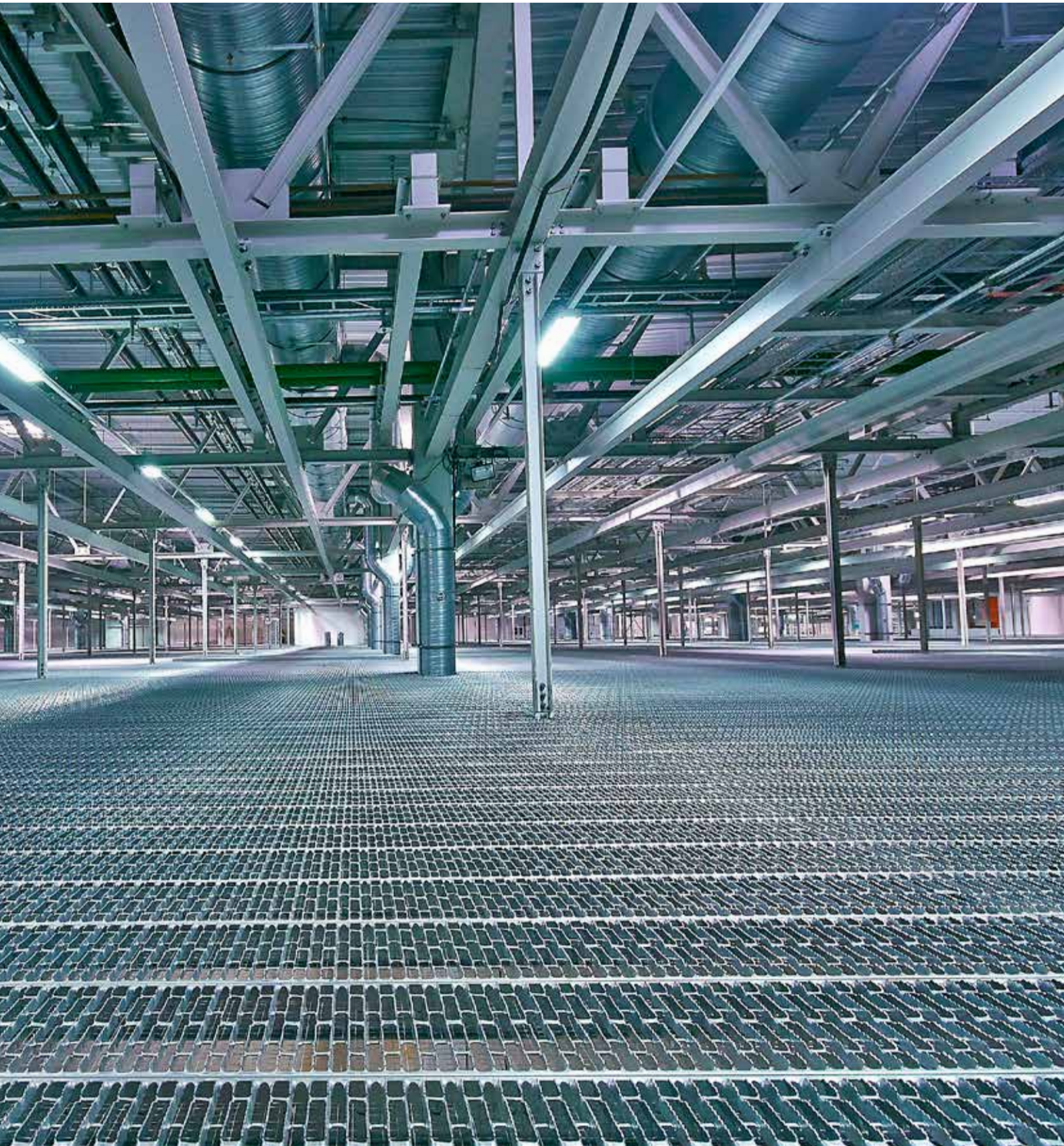
**VARIANTE 3**

\* = mit Ausklinkung gemäß Zeichnung.



BLECHPROFILROSTE





## Gezahnte Oberflächen

### Stepbloc D - Bohlen

Abmessungen Stepbloc D roh und feuerverzinkt

Breite [mm]	Höhe [mm]	Blechdicke [mm]	Länge [mm]	Bestellnummer (EAN-Code)	Bestellnummer (EAN-Code)
				roh	feuerverzinkt
120	40	2,0	3000	406027 246 2421	406027 248 6793
180	40	2,0	6000	406027 205 1809	406027 205 0581
240	40	2,0	6000	406027 205 1885	406027 205 0680
240	75	2,0	6000	406027 205 1946	406027 205 0789
300	40	2,0	6000	406027 205 2097	406027 205 0949
300	50	2,0	6000	406027 205 2110	406027 205 1007
360	40	2,0	6000	406027 205 2196	406027 205 1113
420	40	2,0	6000	406027 205 2400	406027 205 1403
480	40	2,0	6000	406027 205 2479	406027 205 1663

Abmessungen Stepbloc D Aluminium

Breite [mm]	Höhe [mm]	Blechdicke [mm]	Länge [mm]	Bestellnummer (EAN-Code)
				Aluminium
180	75	2,5	6000	406027 205 2790
300	75	2,5	6000	406027 205 4046
420	75	2,5	6000	406027 205 6040
480	75	2,5	6000	406027 205 8075

### Stepbloc D - Stufen

Abmessungen Stepbloc D - Stufen, roh und feuerverzinkt , mit Bohrbild 1

Breite [mm]	Höhe [mm]	Blechdicke [mm]	Länge [mm]	Bestellnummer (EAN-Code)
				feuerverzinkt
240	70/40	2,0	800	406027 205 0758
240	70/40	2,0	1000	406027 205 0765
270	70/40	2,0	800	406027 205 0888
270	70/40	2,0	1000	406027 205 0895
300	70/40	2,0	1000	406027 205 1038

### Stepbloc F - Bohlen

Abmessungen Stepbloc F - Bohlen, roh und feuerverzinkt

Breite [mm]	Höhe [mm]	Blechdicke [mm]	Länge [mm]	Bestellnummer (EAN-Code)	Bestellnummer (EAN-Code)
				roh	feuerverzinkt
240	50	2,0	4020	406027 205 1915	406027 205 0741

Abmessungen Stepbloc F - Bohlen, V2A

Breite [mm]	Höhe [mm]	Blechdicke [mm]	Länge [mm]	Bestellnummer (EAN-Code)
				V2A
240	50	2,0	4020	406027 205 2509



## Geschlossene Oberflächen

### Steplarm G - Bohlen

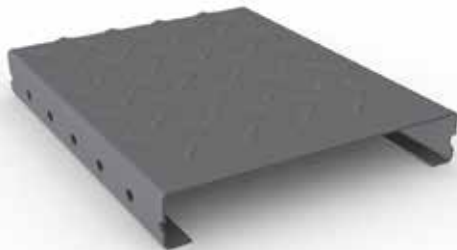
Abmessungen Steplarm G - Bohlen, roh und feuerverzinkt

Breite [mm]	Höhe [mm]	Blechdicke [mm]	Länge [mm]	Bestellnummer (EAN-Code)	
				roh	feuerverzinkt
250	40	2,5	4020	406027 206 0641	406027 206 0580

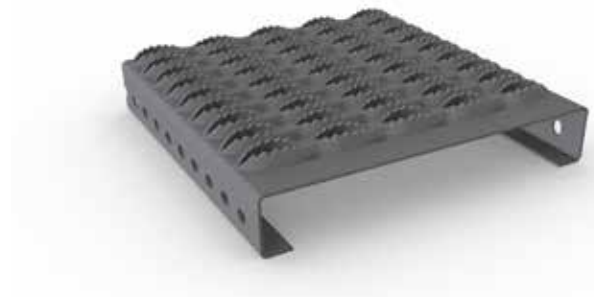
### Steplarm G - Stufen

Abmessungen Steplarm G - Stufen roh und feuerverzinkt, mit Bohrbild 1

Breite [mm]	Höhe [mm]	Blechdicke [mm]	Länge [mm]	Bestellnummer (EAN-Code)	
				roh	feuerverzinkt
270	70/40	2,5	1000	406027 206 0597	
300	70/40	2,5	1000	406027 205 1038	



Oberfläche Steplarm G



Oberfläche Steplarm G Stufen



Oberfläche Steplarm G Stufen

## Gelochte Oberflächen

### Stepclair N - Stufen

Abmessungen Stepclair N - Stufen, feuerverzinkt, mit Lasche 2

Breite [mm]	Höhe [mm]	Blechdicke [mm]	Länge [mm]	Bestellnummer (EAN-Code)
				feuerverzinkt
240	50	2,0	800	406027 205 9089

### Formstep N - Bohlen

Abmessungen Formstep N - Bohlen, roh und feuerverzinkt

Breite [mm]	Höhe [mm]	Blechdicke [mm]	Länge [mm]	Bestellnummer (EAN-Code)	Bestellnummer (EAN-Code)
				roh	feuerverzinkt
120	40	2,0	3000	406027 204 9721	406027 204 8250
180	40	2,0	6000	406027 204 9820	406027 204 8403
240	40	2,0	6000	406027 204 9912	406027 204 8434
240	50	2,0	6000	406027 204 9936	406027 204 8465
250	40	2,5	6000	406027 205 000	406027 204 8557
250	50	2,5	6000	406027 205 0024	406027 204 8571
300	40	2,5	6000	406027 205 0109	406027 204 8724
300	50	2,5	6000	406027 205 0116	406027 204 8779
300	75	2,5	6000	406027 205 0239	406027 204 8885

FORMSTEP N Bohlen, ohne Seitenlochung, Stirnseitig offen

Breite [mm]	Höhe [mm]	Blechdicke [mm]	Länge [mm]	Bestellnummer (EAN-Code)	Bestellnummer (EAN-Code)
				roh	feuerverzinkt
100	43	2,0	3000	406027 249 5467	406027 249 6952
150	43	2,0	3000	406027 249 5474	406027 249 7492
200	43	2,0	3000	406027 249 5481	406027 249 7508
225	43	2,0	3000	406027 249 5498	406027 249 7515
250	43	2,0	3000	406027 249 5504	406027 249 7522
300	43	2,0	3000	406027 249 5511	406027 249 7546
250	43	2,0	6000	406027 249 5443	406027 249 7539
300	43	2,0	6000	406027 249 5450	406027 249 7553

**Formstep N - Podeste**

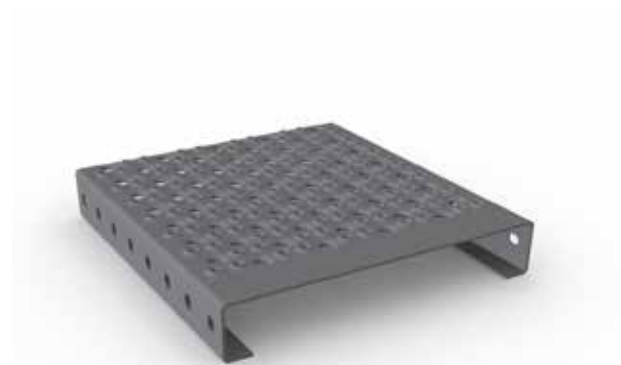
FORMSTEP N Podeste, ohne Seitenlochung, Stirnseiten mit FL-Einfassung					
Breite [mm]	Höhe [mm]	Blechdicke [mm]	Länge [mm]	Bestellnummer (EAN-Code)	Bestellnummer (EAN-Code)
				roh	feuerverzinkt
500	43	2,0	700	406027 249 6532	406027 249 6839
500	43	2,0	800	406027 249 6549	406027 249 6846
500	43	2,0	900	406027 249 6556	406027 249 6853
1000	43	2,0	900	406027 249 6563	406027 249 6860
500	43	2,0	1000	406027 249 6570	406027 249 6877
1000	43	2,0	1000	406027 249 6587	406027 249 6884
1000	43	2,0	1200	406027 249 6594	406027 249 6891
1500	43	2,0	1200	406027 249 6624	406027 249 6907

**Formstep N - Stufen**

Abmessungen Formstep N - Stufen, roh und feuerverzinkt, mit Bohrbild 1				
Breite [mm]	Höhe [mm]	Blechdicke [mm]	Länge [mm]	Bestellnummer (EAN-Code)
				feuerverzinkt
240	70/40	2,0	600	406027 204 8502
240	70/40	2,0	800	406027 204 8519
270	70/40	2,5	800	406027 204 8632
300	70/40	2,5	800	406027 204 8816
300	70/40	2,5	900	406027 204 8823
240	70/40	2,0	1000	406027 204 8526
270	70/40	2,5	1000	406027 204 8649
300	70/40	2,5	1000	406027 204 8830
300	70/40	3,0	1000	406027 204 8854
270	70/40	2,5	1200	406027 204 8656
300	70/40	2,5	1200	406027 204 8847
300	70/40	3,0	1200	406027 204 8861
300	75/50	3,0	1500	406027 204 8892



Oberfläche Stepclair N



Oberfläche Formstep N

Abmessungen Formstep N - Stufen, inklusive Laschen

Breite [mm]	Höhe [mm]	Blechdicke [mm]	Länge [mm]	Bestellnummer (EAN-Code)
				feuerverzinkt
150	45	2,0	500	406027 249 7003
200	45	2,0	500	406027 249 5832
250	45	2,0	500	406027 249 5634
150	45	2,0	600	406027 249 7010
200	45	2,0	600	406027 249 5849
250	45	2,0	600	406027 249 5627
150	45	2,0	700	406027 249 7027
200	45	2,0	700	406027 249 5856
250	45	2,0	700	406027 249 5542
275	45	2,0	700	406027 249 4613
300	45	2,0	700	406027 249 5054
150	45	2,0	800	406027 249 7034
200	45	2,0	800	406027 249 5863
250	45	2,0	800	406027 249 5559
275	45	2,0	800	406027 249 4620
300	45	2,0	800	406027 249 5139
150	45	2,0	900	406027 249 7041
200	45	2,0	900	406027 249 5870
250	45	2,0	900	406027 249 5566
275	45	2,0	900	406027 249 4637
300	45	2,0	900	406027 249 5146
150	45	2,0	1000	406027 249 7058
200	45	2,0	1000	406027 249 5887
250	45	2,0	1000	406027 249 5573
275	45	2,0	1000	406027 249 4606
300	45	2,0	1000	406027 249 5153
150	58	2,0	1100	406027 249 7102
200	58	2,0	1100	406027 249 5894
250	58	2,0	1100	406027 249 5580
275	58	2,0	1100	406027 249 4644
300	58	2,0	1100	406027 249 5160
150	58	2,0	1200	406027 249 7119
200	58	2,0	1200	406027 249 5900
250	58	2,0	1200	406027 249 5597
275	58	2,0	1200	406027 249 4651
300	58	2,0	1200	406027 249 5177
150	58	2,0	1300	406027 249 7126
250	58	2,0	1300	406027 249 5603
275	58	2,0	1300	406027 249 4668
300	58	2,0	1300	406027 249 5184
150	58	2,0	1500	406027 249 7133
200	58	2,0	1500	406027 249 5917
250	58	2,0	1500	406027 249 5610
275	58	2,0	1500	406027 249 4675
300	58	2,0	1500	406027 249 5191



LASCHE FORMSTEP N

Für Stufen in Höhe 45mm und 58mm

### Stephuit N - Bohlen

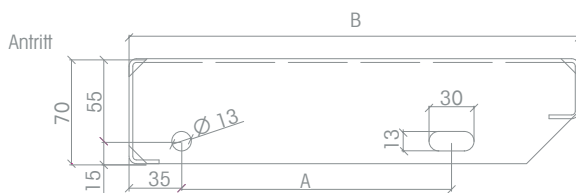
Abmessungen Stephuit N - Bohlen, roh und feuerverzinkt					
Breite [mm]	Höhe [mm]	Blechdicke [mm]	Länge [mm]	Bestellnummer (EAN-Code)	
				roh	feuerverzinkt
240	50	2,0	4005	406027 205 9829	406027 205 9614
245	50	2,0	4005	406027 205 9843	406027 245 2644
298	50	2,0	4005	406027 205 9874	406027 205 9652

Abmessungen Stephuit N - Bohlen, roh, ohne Seitenlochung				
Breite [mm]	Höhe [mm]	Blechdicke [mm]	Länge [mm]	Bestellnummer (EAN-Code)
				roh
240	50	2,0	4005	406027 205 9836
245	50	2,0	4005	406027 205 9850
298	50	2,0	4005	406027 205 9881

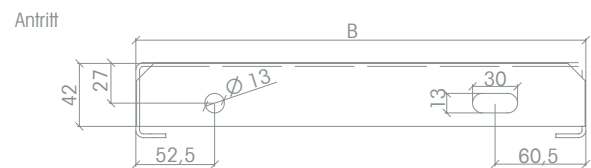
### Stephuit N - Stufen

Abmessungen Stephuit N - Stufen, feuerverzinkt, mit Lasche 2				
Breite [mm]	Höhe [mm]	Blechdicke [mm]	Länge [mm]	Bestellnummer (EAN-Code)
				feuerverzinkt
240	50	2,0	600	406027 205 9553
240	50	2,0	700	406027 205 9560
240	50	2,0	800	406027 205 9577
240	50	2,0	900	406027 205 9584
240	50	2,0	1000	406027 205 9591
240	50	2,0	1200	406027 205 9607

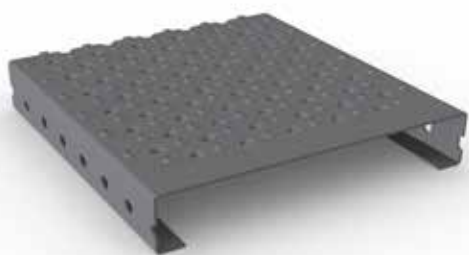
Breite B Stufen	Bohrmaß A
240 mm	120 mm
270 mm	150 mm
300 mm	180 mm



BOHRBILD 1



BOHRBILD 2



Oberfläche Stephuit N

Blechprofilroste sind ausschließlich in Oelsnitz lagernd

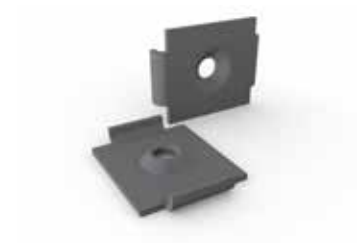
## Befestigungen

## Befestigungen für Blechprofilroste

Variante	Bestellnummer (EAN-Code)
Metallgusscheibe mit Senkloch	406027 210 4611
Gegenplatte für StepPlus fvz	406027 210 6646
Rondelle T03	406027 210 6974
Unterstützungsclip H 40 fvz	406027 210 4826
Unterstützungsclip H 50 fvz	406027 210 4833
Unterstützungsclip H 75 fvz	406027 210 4840
Unterstützungsclip H 100 fvz	406027 210 4857
Schnellklemme für H 30 fvz	406027 210 3843
Schnellklemme ab H 40 fvz	406027 210 3850
Flansch für H 30 fvz	406027 210 3867
Flansch für H 50 fvz	406027 210 3874
Flansch für H 75 fvz	406027 210 3881
Flansch für H 100 fvz	406027 210 3898
DIN 933 M8x20 gvz Komplett-Set	406027 210 3744
DIN 933 M8x20 V2A Komplett-Set	406027 210 5229
Kunststofffülle mit Senkloch	406027 210 3706
Kunststoff-Olive	406027 210 4642



Metallgusscheibe mit Senkloch



Gegenplatte für StepPlus fvz



Rondelle T03



## Leitersprossen

### Leitersprossen V4A roh

Variante	Länge [m]	Bestellnummer (EAN-Code)
1	2,00	406027 210 2198
2	2,00	406027 210 2211
3	2,00	406027 210 2228

## Blechprofilstufen / Spindelstufen

### links und rechts gewendelt einsetzbar, Stahl roh

Breite [mm]	Höhe [mm]	Stärke [mm]	Länge [mm]	Gewicht [kg]	Radius [mm]	Winkel	Bestellnummer (EAN-Code)
368	90/60	3,00	800	5,80	57	18,5°	406027 205 0277
386	90/60	3,00	900	6,90	67	16,4°	406027 205 0284
403	90/60	3,00	1000	7,80	67	15,7°	406027 205 0291
411	90/60	3,00	1200	9,70	84	11,7°	406027 205 0307

————— GFK-BODENSYSTEME

---



## GFK-Gitterroste gegossen

## Oberflächenvarianten

konkave Oberfläche **K** (MT 50 x 50 mm)besandete Oberfläche **KB** (MT 40 x 40 mm)konkave Oberfläche **K** (MT 38 x 38 mm)besandete Oberfläche **KB** (MT 20 x 20 mm)konkave Oberfläche **K** (MT 20 x 20 mm)besandete Oberfläche **QB** (MT 13 x 13 mm)besandete Oberfläche **KB** (SL-Schwerlast)

## GFK-Gitterroste gegossen

Matrix: IPR (Isophthalsäure Polyesterharz) Farbe: grau, ca. RAL 7032

Höhe [mm]	Maschenteilung [mm]	lichte Maschenweite [mm]	Mattengröße [mm]	Oberfläche	Rutschhemmung	Gewicht pro Stück [kg]	Bestellnummer (EAN-Code)
13	38 x 38	~32 x 32	3660 x 1220	konkav (K)	R 13	29,0	406027 201 2312
25	38 x 38	~32 x 32	1987 x 997	konkav (K)	R 13	24,8	406027 201 2336
25	38 x 38	~32 x 32	3660 x 1220	konkav (K)	R 13	55,8	406027 201 2343
30	38 x 38	~31 x 31	1987 x 997	konkav (K)	R 13	29,7	406027 201 2411
30	38 x 38	~31 x 31	3012 x 997	konkav (K)	R 13	45,0	406027 201 2442
30	38 x 38	~31 x 31	3660 x 1220	konkav (K)	R 13	67,0	406027 201 2459
30	40 x 40	~33 x 33	2007 x 1007	besandet (KB)	R 13	29,3	406027 201 3418
30	40 x 40	~33 x 33	3007 x 1007	besandet (KB)	R 13	43,9	406027 201 3425
30	26 x 26	~19 x 19	3022 x 995	besandet (KB)	R 13	51,1	406027 201 3203
30	20 x 20	~13 x 13	3007 x 1007	konkav (K)	R 11	53,0	406027 201 2268
30	20 x 20	~13 x 13	2007 x 1007	besandet (KB)	R 13	36,4	406027 201 3111
30	20 x 20	~13 x 13	3007 x 1007	besandet (KB)	R 13	54,5	406027 201 3128
30	13 x 13	~8 x 8	3007 x 1007	besandet (QB)	R 13	70,6	406027 201 3616
38	38 x 38	~31 x 31	1987 x 997	konkav (K)	R 13	37,6	406027 201 2565
38	38 x 38	~31 x 31	3012 x 997	konkav (K)	R 13	57,1	406027 201 2589
38	38 x 38	~31 x 31	3660 x 1220	konkav (K)	R 13	84,8	406027 201 2640
38	38 x 38	~31 x 31	3012 1220	besandet (KB)	R 13	73,5	406027 201 3289
38	40 x 40	~33 x 33	2007 x 1007	besandet (KB)	R 13	40,4	406027 201 3470
38	40 x 40	~33 x 33	3007 x 1007	besandet (KB)	R 13	60,6	406027 201 3487
38	26 x 26	~19 x 19	3022 x 995	besandet (KB)	R 13	60,1	406027 201 3210
38	20 x 20	~13 x 13	3007 x 1007	konkav (K)	R 11	69,6	406027 201 2282
38	20 x 20	~13 x 13	3007 x 1007	besandet (KB)	R 13	69,6	406027 201 3166
38	13 x 13	~8 x 8	3007 x 1007	besandet (QB)	R 13	72,7	406027 201 3630
50	50 x 50	~42 x 42	2000 x 1000	konkav (K)	R 13	43,0	406027 201 2794
50	50 x 50	~42 x 42	3660 x 1220	konkav (K)	R 13	96,5	406027 201 2817
50	38 x 38	~30 x 30	3660 x 1220	konkav (K)	R 13	147,4	406027 250 0314
50 SL	38 x 38	~27 x 27	3665 x 1225	besandet (KB)	R 13	175,1	406027 250 0345
60	38 x 38	~29 x 29	3660 x 1220	konkav (K)	R 13	178,6	406027 250 0338
60 SL	38 x 38	~27 x 27	3665 x 1225	besandet (KB)	R 13	235,7	406027 250 0352

Matrix: IPR (Isophthalsäure Polyesterharz) Farbe: gelb, ca. RAL 1023

Höhe [mm]	Maschenteilung [mm]	lichte Maschenweite [mm]	Mattengröße [mm]	Oberfläche	Rutschhemmung	Gewicht wpro Stück [kg]	Bestellnummer (EAN-Code)
38*	38 x 38	~31 x 31	3012 x 997	konkav (K)	R 13	57,10	406027 237 9989
38*	38 x 38	~31 x 31	3012 x 1220	konkav (K)	R 13	69,80	406027 201 2596

**Matrix:** IPR (Isophthalsäure Polyesterharz) **Farbe:** grün, ca. RAL 6010

Höhe [mm]	Maschenteilung [mm]	lichte Maschenweite [mm]	Mattengröße [mm]	Oberfläche	Rutschhemmung	Gewicht pro Stück [kg]	Bestellnummer (EAN-Code)
38*	38 x 38	~31 x 31	1987 x 997	konkav (K)	R 13	37,60	406027 201 2558
38*	38 x 38	~31 x 31	3660 x 1220	konkav (K)	R 13	84,80	406027 201 2633

**Matrix:** VER (Vinylesterharz) **Farbe:** grau, ca. RAL 7015

Höhe [mm]	Maschenteilung [mm]	lichte Maschenweite [mm]	Mattengröße [mm]	Oberfläche	Rutschhemmung	Gewicht pro Stück [kg]	Bestellnummer (EAN-Code)
38*	38 x 38	~31 x 31	1987 x 997	besandet (KB)	R 13	39,60	406027 237 9668
38*	38 x 38	~31 x 31	3660 x 1220	besandet (KB)	R 13	89,30	406027 237 9675

**Matrix:** OPR (Orthophthalsäure Polyesterharz) **Farbe:** grau, ca. RAL 7047

Höhe [mm]	Maschenteilung [mm]	lichte Maschenweite [mm]	Mattengröße [mm]	Oberfläche	Rutschhemmung	Gewicht pro Stück [kg]	Bestellnummer (EAN-Code)
17*	38 x 38	~32 x 32	2440 x 1220	Plan geschliffen (GS)	R 10	23,80	406027 201 4026
17*	20 x 20	~14 x 14	2447 x 1247	Plan geschliffen (GS)	R 10	30,50	406027 201 4002
23*	38 x 38	~32 x 32	2440 x 1220	Plan geschliffen (GS)	R 10	32,70	406027 201 4040
23*	20 x 20	~14 x 14	2447 x 1247	Plan geschliffen (GS)	R 10	41,20	406027 201 4019



Maschenweite 20 x 20 mm  
Oberfläche **geschliffen**



Maschenweite 38 x 38 mm  
Oberfläche **geschliffen**

#### Versiegelungslack MEISER TopSeal:

400 ml Aerosol für die Versiegelung bauseitiger Schnittkanten an GFK-Profilen und GFK-Gitterrosten

Farbton auf Anfrage	Bestellnummer (EAN-Code)
RAL 7032	406027 244 9484
farblos	406027 244 9491

\*Verfügbarkeit auf Anfrage

## Befestigungen für GFK-Gitterroste - Klemmen

**Klemme T M0442**

geeignet für Maschenteilung 38 x 38 mm und 40 x 40 mm  
geeignet für Maschenteilung 13 x 13 mm und 20 x 20 mm mit Einschränkungen

Rosthöhe [mm]	Bestellnummer (EAN-Code)	Bestellnummer (EAN-Code)
	V2A (1.4301)	V4A (1.4571/1.4404)
38	406027 211 8069	406027 212 1861
50	406027 211 8076	406027 212 1878
60	406027 241 3379	406027 241 3386



Klemme T M0442

**Klemme B M7442**

geeignet für Maschenteilung 38 x 38 mm und 40 x 40 mm

Rosthöhe [mm]	Bestellnummer (EAN-Code)	Bestellnummer (EAN-Code)
	V2A (1.4301)	V4A (1.4571/1.4404)
30	406027 252 7212	406027 252 7434
38	406027 252 7229	406027 252 7441
50	406027 252 7236	406027 252 7458



Klemme B M7442

**Klemme T M2931s**

geeignet für Maschenteilung 20 x 20 mm, 25 x 25 mm und 26 x 26 mm

Rosthöhe [mm]	Bestellnummer (EAN-Code)	Bestellnummer (EAN-Code)
	V2A (1.4301)	V4A (1.4571/1.4404)
30	406027 211 9325	406027 212 2783
38	406027 211 9332	406027 212 2790



Klemme T M2931s

## Befestigungen für GFK-Gitterroste - Klemmen

**Klemme T M2531s**

geeignet für Maschenteilung 26 x 26 mm

Rosthöhe [mm]	Bestellnummer (EAN-Code)	Bestellnummer (EAN-Code)
	V2A (1.4301)	V4A (1.4571/1.4404)
30	406027 241 3461	406027 241 3515
38	406027 211 9073	406027 241 3522



Klemme T M2531s

**Klemme T M0436**

geeignet für Maschenteilung 26 x 26 mm mit Einschränkungen

Rosthöhe [mm]	Bestellnummer (EAN-Code)	Bestellnummer (EAN-Code)
	V2A (1.4301)	V4A (1.4571/1.4404)
30	406027 241 3317	406027 241 3355
38	406027 241 3324	406027 241 3348



Klemme T M0436

**Klemme T M0437**

geeignet für Maschenteilung 25 x 25 mm mit Einschränkungen

Rosthöhe [mm]	Bestellnummer (EAN-Code)	Bestellnummer (EAN-Code)
	V2A (1.4301)	V4A (1.4571/1.4404)
50	406027 241 3362	406027 212 1816



Klemme T M0437

**Klemme B M1436**

geeignet für Maschenteilung 50 x 50 mm

Rosthöhe [mm]	Bestellnummer (EAN-Code)	Bestellnummer (EAN-Code)
	V2A (1.4301)	V4A (1.4571/1.4404)
50	406027 211 8458	406027 212 2318



**Klemme B M1436**

**Klemme T M8642**

geeignet für Maschenteilung 38 x 38 mm (Schwerlast)

Rosthöhe [mm]	Bestellnummer (EAN-Code)	Bestellnummer (EAN-Code)
	V2A (1.4301)	V4A (1.4571/1.4404)
50	406027 252 6086	406027 251 7718
60	406027 252 6093	406027 252 6192



**Klemme T M8642**

**Befestigungen für GFK-Gitterroste - Direktverschraubungen**

**Direktverschraubung T M0400**

geeignet für Maschenteilung 25 x 25 mm, 26 x 26 mm, 38 x 38 mm und 40 x 40 mm  
geeignet für Maschenteilung 13 x 13 mm und 20 x 20 mm mit Einschränkungen

Rosthöhe [mm]	Bestellnummer (EAN-Code)	Bestellnummer (EAN-Code)
	V2A (1.4301)	V4A (1.4571/1.4404)
30	406027 237 6322	406027 237 6520
38	406027 211 7932	406027 212 1755
50	406027 211 7949	406027 212 1762
60	406027 211 7956	406027 212 1779



**Direktverschraubung T M0400**

**Direktverschraubung B M7400**

geeignet für Maschenteilung 38 x 38 mm und 40 x 40 mm

Rosthöhe [mm]	Bestellnummer (EAN-Code)	Bestellnummer (EAN-Code)
	V2A (1.4301)	V4A (1.4571/1.4404)
30	406027 252 6888	406027 252 7335
38	406027 252 6932	406027 252 7373
50	406027 252 6949	406027 252 7380

**Direktverschraubung B M7400****Direktverschraubung T M2900**

geeignet für Maschenteilung 13 x 13 mm und 20 x 20 mm, 25 x 25 mm und 26 x 26 mm

Rosthöhe [mm]	Bestellnummer (EAN-Code)	Bestellnummer (EAN-Code)
	V2A (1.4301)	V4A (1.4571/1.4404)
30	406027 235 4399	406027 245 9162
38	406027 211 9264	406027 212 2721
50	406027 211 9271	406027 212 2738

**Direktverschraubung T M2900****Direktverschraubung T M2500**

geeignet für Maschenteilung 26 x 26 mm

Rosthöhe [mm]	Bestellnummer (EAN-Code)	Bestellnummer (EAN-Code)
	V2A (1.4301)	V4A (1.4571/1.4404)
30	406027 241 3669	406027 241 3645
38	406027 241 3683	406027 212 2592

**Direktverschraubung T M2500**

**Direktverschraubung B M1400**

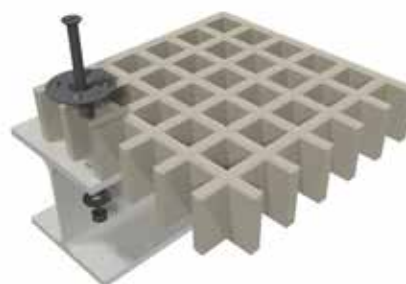
geeignet für Maschenteilung 50 x 50 mm

Rosthöhe [mm]	Bestellnummer (EAN-Code)	Bestellnummer (EAN-Code)
	V2A (1.4301)	V4A (1.4571/1.4404)
50	406027 211 8441	40602 721 22301

**Direktverschraubung B M1400****Direktverschraubung T M8600**

geeignet für Maschenteilung 38 x 38 mm (Schwerlast)

Rosthöhe [mm]	Bestellnummer (EAN-Code)	Bestellnummer (EAN-Code)
	V2A (1.4301)	V4A (1.4571/1.4404)
50	406027 252 5850	406027 252 6116
60	406027 252 5935	406027 252 6123

**Direktverschraubung T M8600****Befestigungen für GFK-Gitterroste - Doppelklemmen****Doppelklemme V M0440**geeignet für Maschenteilung 25 x 25 mm, 38 x 38 mm und 40 x 40 mm  
geeignet für Maschenteilung 13 x 13 mm und 20 x 20 mm mit Einschränkungen

Rosthöhe [mm]	Bestellnummer (EAN-Code)	Bestellnummer (EAN-Code)
	V2A (1.4301)	V4A (1.4571/1.4404)
30	406027 243 3957	406027 245 9179
38	406027 211 8014	406027 212 1823
50	406027 211 8021	406027 212 1830
60	406027 211 8038	406027 212 1847

**Doppelklemme V M0440**



**Doppelklemme V M7440**

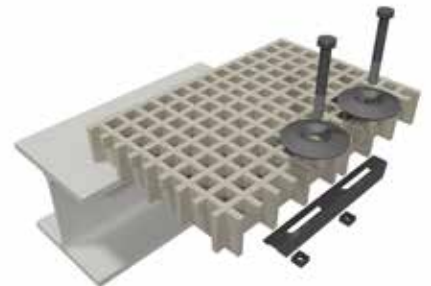
geeignet für Maschenteilung 38 x 38 mm und 40 x 40 mm

Rosthöhe [mm]	Bestellnummer (EAN-Code)	Bestellnummer (EAN-Code)
	V2A (1.4301)	V4A (1.4571/1.4404)
30	406027 252 7137	406027 252 7397
38	406027 252 7151	406027 252 7403
50	406027 252 7182	406027 252 7410

**Doppelklemme V M7440****Doppelklemme V M2940**

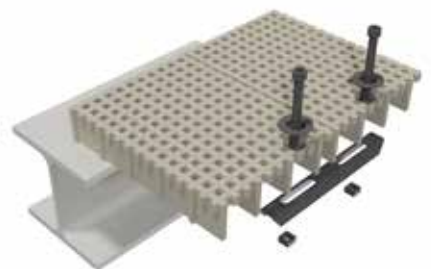
geeignet für Maschenteilung 13 x 13 mm, 20 x 20 mm, 25 x 25 mm und 26 x 26 mm

Rosthöhe [mm]	Bestellnummer (EAN-Code)	Bestellnummer (EAN-Code)
	V2A (1.4301)	V4A (1.4571/1.4404)
30	406027 245 9193	406027 245 9209
38	406027 211 9363	406027 212 2813
50	406027 211 9370	406027 212 2820

**Doppelklemme V M2940****Doppelklemme V M2540**

geeignet für Maschenteilung 26 x 26 mm

Rosthöhe [mm]	Bestellnummer (EAN-Code)	Bestellnummer (EAN-Code)
	V2A (1.4301)	V4A (1.4571/1.4404)
30	406027 245 9223	406027 245 9230
38	406027 211 9097	406027 241 3638

**Doppelklemme V M2540**

**Doppelklemme V M1440**

geeignet für Maschenteilung 50 x 50 mm

Rosthöhe [mm]	Bestellnummer (EAN-Code)	Bestellnummer (EAN-Code)
	V2A (1.4301)	V4A (1.4571/1.4404)
50	406027 245 9254	406027 245 9261

**Doppelklemme V M1440****Doppelklemme V M8640**

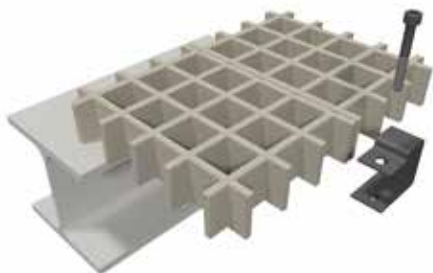
geeignet für Maschenteilung 38 x 38 mm (Schwerlast)

Rosthöhe [mm]	Bestellnummer (EAN-Code)	Bestellnummer (EAN-Code)
	V2A (1.4301)	V4A (1.4571/1.4404)
50	406027 252 5942	406027 252 6178
60	406027 252 6031	406027 252 6185

**Doppelklemme V M8640****Befestigungen für GFK-Gitterroste - Roststoßverbinder****Roststoßverbinder**

nur einsetzbar, wenn beide Roste geschlossene Randmaschen haben

Typ /Rosthöhe [mm]	Bestellnummer (EAN-Code)	Bestellnummer (EAN-Code)
	V2A (1.4301)	V4A (1.4571/1.4404)
V M1320 / 25 mm	406027 238 3450	406027 239 1226
V M1321 / 30 mm	406027 238 3467	406027 239 1172
V M1322 / 38 mm	406027 238 3474	406027 239 1233
V M1323 / 50 mm	406027 2383481	406027 239 1240

**Roststoßverbinder**

## GFK-Sicherheitsboden

**Matrix:** IPR (Isophthalsäure Polyesterharz) **Farbe:** grau, ca. RAL 7032

Gesamthöhe [mm]	Gitterrost + Deckplatte [mm]	Mattengröße [mm]	Oberfläche	Rutschhemmung	Gewicht pro Stück [kg]	Bestellnummer (EAN-Code)
30	27 + 3	1987 x 997	besandet (KB)	R 13	38,60	406027 201 4828
30	27 + 3	3660 x 1220	besandet (KB)	R 13	87,10	406027 201 4835
38	35 + 3	1987 x 997	besandet (KB)	R 13	51,50	406027 201 4859
38	35 + 3	3660 x 1220	besandet (KB)	R 13	116,10	406027 201 4866
50	47 + 3	2000 x 1000	besandet (KB)	R 13	57,00	406027 201 4880
50	47 + 3	2440 x 1220	besandet (KB)	R 13	85,40	406027 201 4903
50	47 + 3	3660 x 1220	besandet (KB)	R 13	128,00	406027 201 4910



besandete  
Oberfläche **KB**

GFK-Sicherheitsbodenplatten  $t = 3 \text{ mm}$ 

**Matrix:** IPR (Isophthalsäure Polyesterharz)

Typ	Größe [mm]	Farbe	Oberfläche	Rutschhemmung	Gewicht pro Stück [kg]	Bestellnummer (EAN-Code)
Tafel	2440 x 1220	schwarz	besandet (KB)	R 13	16,10	406027 201 4187
Stufenabdeckung	1000 x 300 x 30	schwarz/gelb	besandet (KB)	R 13	1,60	406027 201 4170
Antrittswinkel	1200 x 70 x 50	gelb	besandet (KB)	R 13	0,80	406027 239 2964



Stufenabdeckung  
besandete  
Oberfläche **KB**



Antrittswinkel  
besandete  
Oberfläche **KB**

## Befestigungen für GFK-Sicherheitsböden - Klemmen

## Klemme T M0442

geeignet für Maschenteilung 38 x 38 mm

Rosthöhe [mm]	Bestellnummer (EAN-Code)	Bestellnummer (EAN-Code)
	V2A (1.4301)	V4A (1.4571/1.4404)
30	406027 211 8052	406027 212 1854
38	406027 211 8069	406027 212 1861



Klemme T M0442

## Klemme T M2942

geeignet für Maschenteilung 38 x 38 mm

Rosthöhe [mm]	Bestellnummer (EAN-Code)	Bestellnummer (EAN-Code)
	V2A (1.4301)	V4A (1.4571/1.4404)
30	406027 211 9394	406027 241 381 2
38	406027 211 9400	406027 212 2844



Klemme T M2942

## Klemme T M0436

geeignet für Maschenteilung 50 x 50 mm

Rosthöhe [mm]	Bestellnummer (EAN-Code)	Bestellnummer (EAN-Code)
	V2A (1.4301)	V4A (1.4571/1.4404)
50	406027 211 7994	406027 241 3331



Klemme T M0436

**Klemme T M2936**

geeignet für Maschenteilung 50 x 50 mm

Rosthöhe [mm]	Bestellnummer (EAN-Code)	Bestellnummer (EAN-Code)
	V2A (1.4301)	V4A (1.4571/1.4404)
50	406027 211 9356	406027 241 1849

**Klemme T M2936****Befestigungen für GFK-Sicherheitsböden - Direktverschraubung****Direktverschraubung T M0400**

geeignet für Maschenteilung 38 x 38 mm und 50 x 50 mm

Rosthöhe [mm]	Bestellnummer (EAN-Code)	Bestellnummer (EAN-Code)
	V2A (1.4301)	V4A (1.4571/1.4404)
30	406027 237 6322	406027 237 6520
38	406027 211 7932	406027 212 1755
50	406027 211 7949	406027 212 1762

**Direktverschraubung M0400****Direktverschraubung T M2900**

geeignet für Maschenteilung 38 x 38 mm und 50 x 50 mm

Rosthöhe [mm]	Bestellnummer (EAN-Code)	Bestellnummer (EAN-Code)
	V2A (1.4301)	V4A (1.4571/1.4404)
30	406027 235 4399	406027 245 9162
38	406027 211 9264	406027 212 2721

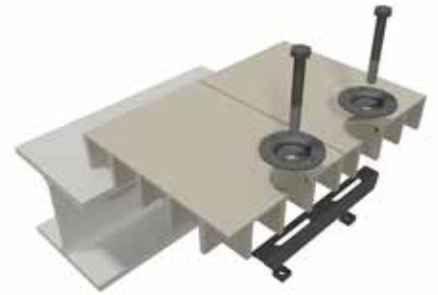
**Direktverschraubung M2900**

## Befestigungen für GFK-Sicherheitsböden - Doppelklemmen

## Doppelklemme V M0440

geeignet für Maschenteilung 38 x 38 mm und 50 x 50 mm

Rosthöhe [mm]	Bestellnummer (EAN-Code)	
	V2A (1.4301)	V4A (1.4571/1.4404)
30	406027 243 3957	406027 245 9179
38	406027 211 8014	406027 212 1823
50	406027 211 8021	406027 212 1830

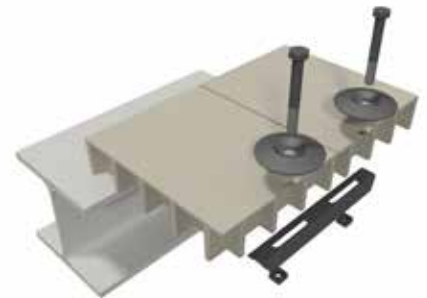


Doppelklemme V M0440

## Doppelklemme V M2940

geeignet für Maschenteilung 38 x 38 mm und 50 x 50 mm

Rosthöhe [mm]	Bestellnummer (EAN-Code)	
	V2A (1.4301)	V4A (1.4571/1.4404)
30	406027 245 9193	406027 245 9209
38	406027 211 9363	406027 212 2813
50	406027 211 9370	406027 212 2820



Doppelklemme V M2940

## GFK-Gitterroststufen

**Matrix:** IPR (Isophthalsäure Polyesterharz) **Farbe:** grau, gemäß RAL 7032

## Ausführung mit einfacher, besandeter Antrittskante

Höhe [mm]	Maschenteilung [mm]	Größe [mm]	Oberfläche	Rutschhemmung	Gewicht pro Stück [kg]	Bestellnummer (EAN-Code)
38	38 x 38	997 x 274	besandet (KB)	R 13	5,6	406027 201 3241
38	38 x 38	3321 x 274	besandet (KB)	R 13	18,5	406027 238 9551
38	38 x 38	997 x 274	konkav (K)	R 13	5,5	406027 201 2534
38	38 x 38	3321 x 274	konkav (K)	R 13	18,2	406027 238 9544



Oberfläche korund besandet (KB)



Oberfläche konkav (K)

## Ausführung mit verstärktem &amp; besandetem Antrittswinkel

Höhe [mm]	Maschenteilung [mm]	Größe [mm]	Oberfläche	Rutschhemmung	Gewicht pro Stück [kg]	Bestellnummer (EAN-Code)
38	38 x 38	3321 x 282	besandet (KB)	R 13	25,5	406027 238 9568
38	38 x 38	3321 x 282	konkav	R 13	25,0	406027 238 9575



Oberfläche korund besandet (KB)

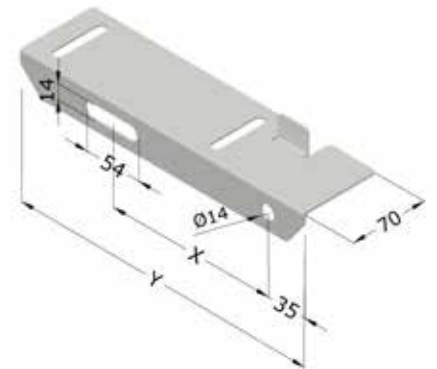


Oberfläche konkav (K)

**Winkellasche mit Bohrbild nach DIN 24531**geeignet für Stufenroste mit **einfacher Antrittskante**, Maschenteilung 38 x 38 mm

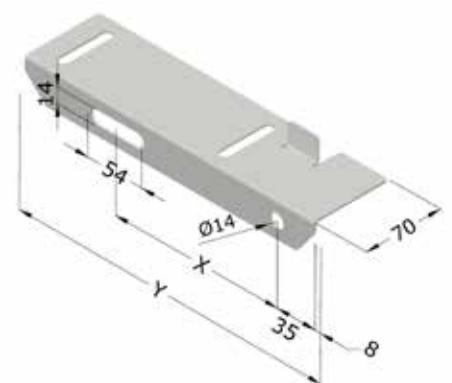
Material V2A (1.4301)			
Y	X	Bezeichnung	Bestellnummer (EAN-Code)
bis 237 mm	120 mm	Winkellasche 38-1.4301-235-links	406027 239 1257
		Winkellasche 38-1.4301-235-rechts	406027 239 1264
bis 274 mm	150 mm	Winkellasche 38-1.4301-272-links	406027 239 0571
		Winkellasche 38-1.4301-272-rechts	406027 239 0588

Material V4A (1.4571/1.4404)			
Y	X	Bezeichnung	Bestellnummer (EAN-Code)
bis 237 mm	120 mm	Winkellasche 38-1.4404-235-links	406027 239 1349
		Winkellasche 38-1.4404-235-rechts	406027 239 1356
bis 274 mm	150 mm	Winkellasche 38-1.4404-272-links	406027 239 1363
		Winkellasche 38-1.4404-272-rechts	406027 239 1370

**Winkellasche mit Bohrbild nach DIN 24531**geeignet für Stufenroste mit **verstärktem Antrittswinkel**, Maschenteilung 38 x 38 mm

Material V2A (1.4301)			
Y	X	Bezeichnung	Bestellnummer (EAN-Code)
bis 245 mm	120 mm	Winkellasche 38-1.4301-235-links	406027 239 1257
		Winkellasche 38-1.4301-235-rechts	409027 239 1264
bis 282 mm	150 mm	Winkellasche 38-1.4301-272-links	406027 239 0571
		Winkellasche 38-1.4301-272-rechts	406027 239 0588

Material V4A (1.4571/1.4404)			
Y	X	Bezeichnung	Bestellnummer (EAN-Code)
bis 245 mm	120 mm	Winkellasche 38-1.4404-235-links	406027 239 1349
		Winkellasche 38-1.4404-235-rechts	406027 239 1356
bis 282 mm	150 mm	Winkellasche 38-1.4404-272-links	406027 239 1363
		Winkellasche 38-1.4404-272-rechts	406027 239 1370





**Befestigungen für GFK-Gitterroststufen**

**Direktverschraubung B M7400**

geeignet für Stufenroste mit Maschenteilung 38 x 38 mm

Material V2A (1.4301)		
Rosthöhe [mm]	Bezeichnung	Bestellnummer (EAN-Code)
38	Direktv. M2700-50-1.4301	406027 252 6888

Material V4A (1.4571/1.4404)		
Rosthöhe [mm]	Bezeichnung	Bestellnummer (EAN-Code)
38	Direktv. M2700-50-1.4571	406027 252 7335



**Direktverschraubung T M0400**

geeignet für Stufenroste mit Maschenteilung 38 x 38 mm

Material V2A (1.4301)		
Rosthöhe [mm]	Bezeichnung	Bestellnummer (EAN-Code)
38	Direktv. M0400-50-1.4301	406027 237 6322

Material V4A (1.4571/1.4404)		
Rosthöhe [mm]	Bezeichnung	Bestellnummer (EAN-Code)
38	Direktv. M0400-50-1.4571	406027 237 6520



## Stellfüße

Höhenverstellbare PP-Stellfüße, inkl. Gewindeclip I-M8-VA-ME  
(alle Stellfüße vormontiert)

Stellfuß-Typ	Verstellbereich [mm]	Bestellnummer (EAN-Code)
BC-1*	14	406027 243 0888
BC02	28-41	406027 243 0895
BC2	42-51	406027 243 0901
BC3	55-85	406027 243 0918
BC4	85-140	406027 243 0925
BC5	116-200	406027 243 0932
BC6	200-315	406027 243 0949
BC7	224-365	406027 243 0956
BC8	330-531	406027 243 0963
BC9	437-698	406027 243 0970
BC10	545-864	406027 243 0987
BC11	653-1030	406027 243 0994
Neigungskorrektur PH5 (oben)	max 5 % (Höhe + 9 mm)	406027 224 5703
Neigungskorrektur BC-PH5 (unten)	max. 5 % (Höhe + 12 mm)	406027 252 4563

\* Ohne Gewindeclip



### Impressum

Gestaltung, Konzeption, technische Illustration und  
Lithografie: MEISER

Fotografie: Tom Gundelwein, MEISER

Technische Weiterentwicklung vorbehalten.

Für etwaige Fehler oder Irrtümer schließen wir jede  
Haftung aus.

online/ 03.2023