

MEISER SPEZIAL

02 | 2024

MEISER®



IMPULSE, DIE UNS BEWEGEN – INNOVATION UND VERANTWORTUNG BEI MEISER

„Impulse, die uns bewegen“ – dieses Leitmotiv beschreibt unseren unermüdlichen Antrieb, nicht nur mit den Entwicklungen der Zeit Schritt zu halten, sondern diese aktiv mitzugestalten. Unsere Inspiration entspringt einer Vielzahl von Quellen: technologischen Fortschritten, Veränderungen auf dem Markt sowie einem klaren Fokus auf Nachhaltigkeit und soziale Verantwortung.

Doch vor allem sind es die Menschen im Unternehmen, die den Unterschied machen. Ihre Ideen, ihre Talente und ihre Leidenschaft treiben uns täglich voran. Diese Vielfalt ist die Basis für eine dynamische Unternehmenskultur, die auf Zusammenarbeit und persönlicher Weiterentwicklung aufbaut.

IMPULSE, DIE UNS BEWEGEN

UNSER TITELTHEMA

ANTRIEB FÜR ZUKUNFT UND FORTSCHRITT

Liebe Leserinnen und Leser,

unter dem Titel „Impulse, die uns bewegen“ möchten wir den Fokus auf die Kräfte und Ideen legen, die unser Unternehmen kontinuierlich vorantreiben. Es sind diese entscheidenden Impulse – geprägt von Innovation und Verantwortung –, die uns wachsen und in Bewegung bleiben lassen. Unser Ziel ist es, Mehrwert für unsere Kundinnen und Kunden sowie unsere Partnerinnen und Partner zu schaffen und den Markt aktiv mitzugestalten.

Neue Technologien und kreative Lösungen spielen dabei eine zentrale Rolle: Sie optimieren Arbeitsprozesse, beschleunigen Produktentwicklungen und steigern die Effizienz. Durch diese kontinuierliche Weiterentwicklung bleiben wir wettbewerbsfähig und setzen neue Maßstäbe in unserer Branche.

In dieser Ausgabe möchten wir Ihnen zeigen, wie unsere neuen Projekte, frischen Ansätze und kontinuierlichen Verbesserungen unser Unternehmen prägen und stärken. Ob technologische Innovationen, kreative Lösungsansätze oder neue Denkweisen – es sind diese Impulse, die uns antreiben, verändern und bestärken.

So bleibt unser Unternehmen offen für die Herausforderungen von morgen – dynamisch, innovativ und immer einen Schritt voraus.

INHALT

TITELTHEMA: IMPULSE, DIE UNS BEWEGEN	2
.....	
INHALT	3
.....	
MITARBEITERSTIMMEN UND IHRE ERFOLGSGESCHICHTEN	4
.....	
MEISER FINDER	5
.....	
ERFOLGSGESCHICHTE HÜSEYIN MUTLU	6
.....	
DIGITALE TRANSFORMATION DURCH ERP-SYSTEME: DIE SCHLÜSSELROLLE DER IT BEI MEISER	7
.....	
TECHNIK TRIFFT KREATIVITÄT: EINBLICKE INS MARKETING BEI MEISER	8
.....	
STAHLBEARBEITUNG - DAS HERZSTÜCK VON MEISER	10
.....	
MEISER BAUT PRÄSENZ IN SPANIEN WEITER AUS	12
.....	
MEISER AGRICULTURE SOLUTIONS	14
.....	
GENUSS AN ZWEI STANDORTEN: DIE MEISER-BETRIEBSRESTAURANTS	16
.....	
MEISER AZUBIS	18
.....	
MEISER INTERN	20
.....	
MEISER BEGEGNEN	22
.....	
STANDORTVORSTELLUNG: MEA METAL APPLICATIONS	23
.....	

MITARBEITERSTIMMEN UND IHRE ERFOLGSGESCHICHTEN

Sie finden sich in jeder Abteilung: Menschen, die unser Unternehmen oft bereits über eine lange Zeit hinweg begleiten. Sie haben MEISER mit ihrem Einsatz geprägt und vorangebracht. Uns interessierte: Wie hat sich MEISER in den vergangenen Jahren aus ihrer Perspektive gewandelt? Was macht das Unternehmen aus und worauf beruht ihre langjährige Verbundenheit?



WLADIMIR SKAKALIN

Vorarbeiter Produktion Gitterroste in Limbach

Seit einem Vierteljahrhundert bin ich Teil des MEISER-Teams und arbeite als Vorarbeiter im Stanzbetrieb. Mein Arbeitsalltag ist abwechslungsreich und anspruchsvoll: Ich organisiere die Betriebsaufträge, koordiniere die Materialbestellungen und Sorge für eine effiziente Maschinenbelegung in der Gitterrostproduktion. Dabei habe ich stets den reibungslosen Ablauf der Produktionsprozesse im Blick und stelle sicher, dass wir unsere Termine zuverlässig einhalten. Was mich täglich antreibt, ist die perfekte Balance zwischen beruflicher Verantwortung und meiner Familie. Beides gibt mir Kraft und Motivation, mein Bestes zu geben.



SVEN BAUER

Vertrieb, Technik, Produktion Weinbergpfähle

Seit 1998 bin ich bei MEISER tätig und schätze die Arbeit in einem dynamischen, kreativen Umfeld, das Teamarbeit und Innovation fördert. Die tägliche Herausforderung, hochwertige Produkte zu entwickeln und die Bedürfnisse unserer Kunden zu erfüllen, motiviert mich besonders. Als Verantwortlicher für die Produktion der Sparte Weinberg/Profile bei MEISER Vogtland betreue ich unter anderem die Leitung der Abteilung Weinbergpfähle, Projektkoordination, Kundenpflege sowie die Entwicklung neuer Produkte. Diese vielfältigen Aufgaben ermöglichen es mir, mein Know-how stetig zu erweitern und das Unternehmenswachstum aktiv mitzugestalten.



JOHANNES RASS

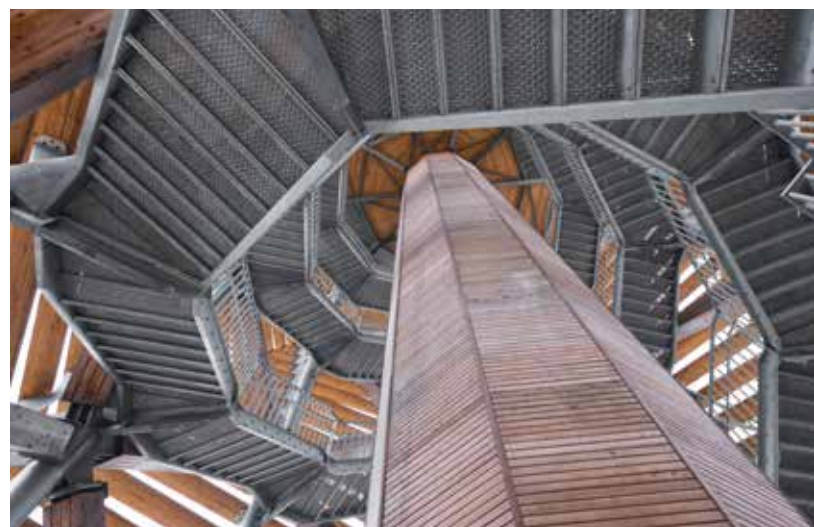
Leitung der werkseigenen Produktionskontrolle

Ich fand über meine Praxisphase im Jahr 2013 bei MEISER den idealen Berufseinstieg. Nach meinem Studium des Wirtschaftsingenieurwesens wurde ich in die Abteilung Technik übernommen, wo ich noch immer statische Berechnungen durchführe, Produkte entwickle und individuelle Kundenwünsche umsetze.

Als Leiter der werkseigenen Produktionskontrolle bin ich verantwortlich für die CE-Kennzeichnung von Gitterrosten und Windrispenbändern. Besonders begeistert die Abwechslung meiner Aufgaben. Ich sehe mich als Problemlöser und freue mich, wenn ich wirklich etwas bewirken kann. Die Mischung aus Technik, Teamarbeit und Kundenkontakt motiviert mich täglich – hier wird es nie langweilig, und genau das macht meinen Job so spannend.

DER MEISER FINDER - HARZTURM, TORFHAUS

ABENTEUER IN 65 m HÖHE, UMGEBEN VON DER NATUR

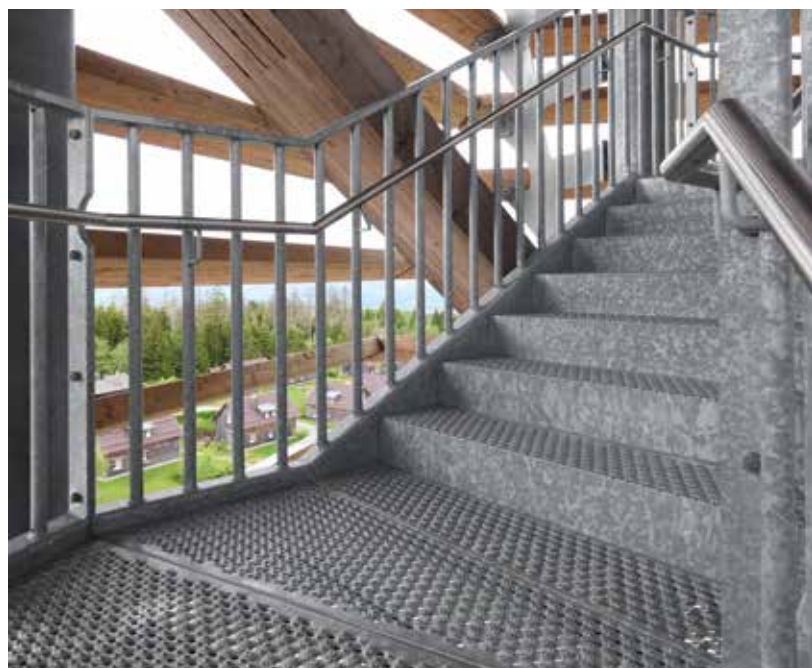


Wo unsere Produkte überall zu finden sind, kann überraschend sein. Hier stellen wir Ihnen unsere außergewöhnlichen Referenzen vor. Repräsentative Bauten, imposante Industrieanlagen und moderne Brücken. Kommen Sie mit uns an beeindruckende Orte rund um den Globus und entdecken Sie unsere Produkte neu.

Der imposante Harzturm erhebt sich majestätisch in einer spiralförmigen Konstruktion 65 Meter hoch in den Himmel und verleiht dem auf 802 Metern gelegenen Torfhaus, der höchstgelegenen Ortschaft Niedersachsens, eine beeindruckende Krone. Mit seiner Fertigstellung im Sommer 2024 wird der Turm den bisherigen Rekordhalter „Himmelsglück“-Turm im Nordschwarzwald, der 50 Meter misst, als höchsten Aussichtsturm Deutschlands ablösen.

Der Harzturm bietet eine atemberaubende Kombination aus Naturerlebnis und Nervenkitzel: Zwei Panoramaplattformen, ein gläserner Skywalk auf 45 Metern Höhe sowie eine spektakuläre 110 Meter lange Rutsche „Rasantia“ - mit magischem Sound- & Lichteffekt - machen ihn zum perfekten Ziel für alle, die den Harz mit einer Portion Adrenalin erleben möchten. Nach oben kommt man zu Fuß oder bequem mit dem Lift, somit ist dieser auch perfekt für Menschen mit Beeinträchtigungen oder mit Kinderwagen geeignet.

MEISER ist stolz darauf, dieses außergewöhnliche Projekt durch die Lieferung unserer Blechprofilrosste (Formstep N) für die Stufen und Podeste unterstützen zu dürfen. Ein unvergessliches Erlebnis hoch über dem Harz – sind Sie bereit für ein Abenteuer?



ERFOLGSGESCHICHTE

VON HÜSEYİN MUTLU

Die Verbindung zu MEISER entstand bereits in seiner Kindheit. Sein Vater war bei MEISER tätig, und schon als Schüler und Student hatte er die Möglichkeit, in den Ferien im Unternehmen zu arbeiten. Diese frühen Erfahrungen prägten sein Interesse und seine Begeisterung für die Arbeit bei MEISER. Nach dem Abschluss seiner Diplomarbeit 2009 begann seine berufliche Laufbahn als Diplom-Wirtschaftsinformatiker im Fachbereich ERP und er war maßgeblich am Aufbau des Vertriebscontrollings beteiligt.

ERFOLGREICHE INTEGRATION UND DIGITALE TRANSFORMATION

Verantwortung und Herausforderungen im ERP-Bereich

Im Laufe der Jahre übernahm Hüseyin Mutlu immer mehr Verantwortung und leitet heute den gesamten ERP-Bereich von MEISER. Besonders reizt ihn die Herausforderung, die Prozesse ständig zu bewerten und zu optimieren. In seiner Position sieht er es als seine Hauptaufgabe, das ERP-System nicht nur zur Abbildung bestehender Prozesse zu nutzen, sondern es kontinuierlich weiterzuentwickeln, um so Wettbewerbsvorteile für das Unternehmen zu sichern.

Durch die Automatisierung der Prozesse konnten manuelle Eingriffe minimiert und die Arbeitsabläufe beschleunigt werden – ein wichtiger Schritt, um die Effizienz in der Produktion weiter zu steigern.

Hüseyin Mutlu blickt auf einen erfolgreichen Weg bei MEISER zurück und freut sich darauf, weiterhin zu einer kontinuierlichen Verbesserung der Unternehmensprozesse beizutragen.

„Ein leistungsstarkes ERP-System wird dabei weiterhin das Rückgrat für die langfristige Wettbewerbsfähigkeit von MEISER sein.“

Hüseyin Mutlu

Meilenstein in der Produktion: Die erfolgreiche Integration des Hochregallagers

Ein herausragendes Projekt war die erfolgreiche Integration des Hochregallagers am Produktionsstandort Limbach in das ERP-System – ein Meilenstein, auf den Hüseyin Mutlu besonders stolz ist.

„Dadurch wurden Lagerbewegungen automatisiert, Bestände transparenter und der Materialfluss effizienter. Diese Integration hat die Abläufe deutlich optimiert, Fehler reduziert und die Vernetzung der Produktionsprozesse gestärkt.“

Hüseyin Mutlu



Hüseyin Mutlu

DIGITALE TRANSFORMATION DURCH ERP-SYSTEME: DIE SCHLÜSSELROLLE DER IT BEI MEISER

Innovation und Synergie: Erfolgreiche Zusammenarbeit zwischen zwei Standorten: Limbach und Oelsnitz

Das IT-Team von MEISER spielt eine entscheidende Rolle bei der Weiterentwicklung des Unternehmens. Mit den beiden Standorten in Limbach und Oelsnitz fokussiert sich das Team auf die Einführung neuer Technologien und die kontinuierliche Optimierung interner Prozesse, um die Digitalisierung effizient voranzutreiben.

„Die IT ermöglicht Automatisierungen, datenbasierte Entscheidungen und neue Geschäftsmodelle – kurz: Sie wird und ist der Motor der Digitalisierung.“

Hüseyin Mutlu

Ständige Weiterbildung und technologische Anpassung

Um mit den ständigen technischen Veränderungen Schritt zu halten, bleibt das IT-Team bei MEISER stets auf dem neuesten Stand. Tech-Blogs, Online-Kurse, Networking, eigene Projekte und Podcasts sind nur einige der Quellen, die das Team nutzt, um das Wissen kontinuierlich zu erweitern. Diese Motivation und Lernbereitschaft sind entscheidend, um die Technologie von MEISER stetig weiterzuentwickeln und an den neuesten Marktanforderungen auszurichten.

Effiziente Kommunikation und Zusammenarbeit zwischen den Standorten

Die Kommunikation zwischen den beiden Standorten Limbach und Oelsnitz erfolgt überwiegend über digitale Tools. Der Erfolg des Teams basiert auf Vertrauen, Respekt und Zusammenhalt. Dabei sind die enge Zusammenarbeit und der offene Austausch essenziell, um auch bei geographischen Distanzen eine optimale Leistung zu erzielen und das Unternehmen voranzubringen. In der IT gibt es selten einfache Lösungen, und gerade hier zeigt sich die Stärke des Teams: Komplexe Herausforderungen werden gemeinsam analysiert, kreative und oft unkonventionelle Lösungen erarbeitet. Die offene Diskussion von Ideen sowie die Freiheit, jeden Beitrag zu leisten, unabhängig von Hierarchien, tragen zu einem dynamischen und innovativen Arbeitsumfeld bei.

ERP-Teams
oberes Foto: Limbach
unteres Foto: Oelsnitz

Zukünftige Projekte und Herausforderungen

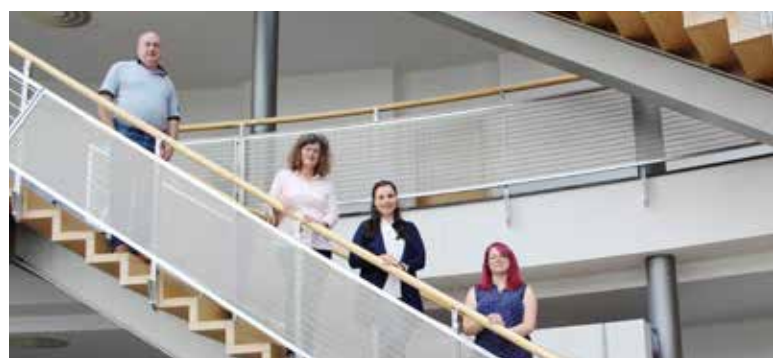
Ein zentraler Meilenstein ist die Weiterentwicklung des ERP-Systems.

„Wir setzen uns das Ziel, den Übergang auf das neue ERP-System INFOR LN 10.3 erfolgreich umzusetzen, die Systemstabilität zu sichern und die Datenqualität zu steigern.“

Pascal Diener

Aktuell arbeitet das Team an der Implementierung des ERP-Systems in der Türkei, einem wichtigen Schritt zur Effizienzsteigerung. Ergänzend wird das X-Rechnungsformat eingeführt, um Rechnungsdaten automatisiert zu verarbeiten. Im Rahmen des „Cave Out“-Projekts entsteht zudem eine moderne SAP-Infrastruktur für die MEA Metal Application, die Geschäftsprozesse zukunftssicher gestaltet.

Mit technologischem Know-how, Anpassungsfähigkeit und kreativer Problemlösungsfähigkeit begegnet das IT-Team den Herausforderungen der digitalen Transformation. Teamarbeit und kreative Herangehensweisen sind dabei unverzichtbar, um die ambitionierten Ziele zu erreichen. Die IT-Abteilung bleibt ein zentraler Treiber für die digitale Weiterentwicklung und wird auch zukünftig eine Schlüsselrolle bei der Sicherung der Wettbewerbsfähigkeit von MEISER spielen.



TECHNIK TRIFFT KREATIVITÄT: EINBLICKE INS MARKETING BEI MEISER

Von IT-Kompetenz zu kreativen Marketinglösungen

Die Verbindung von Marketing und IT spielt bei MEISER eine zentrale Rolle, insbesondere wenn es darum geht, innovative Weblösungen zu entwickeln und umzusetzen. Eine eigens für diese Schnittstelle geschaffene Position vereint technisches Know-how aus der IT mit den kreativen Anforderungen des Marketings.

„Ich sehe mich als IT-Experten in einem kreativen Design-Team und bin dadurch die Schnittstelle zwischen Technik und Gestaltung.“
Daniel Ledig

Die Besonderheit der Position war von Anfang an klar: eine hybride Rolle, die IT und Marketing zu gleichen Teilen vereinen sollte. Heute liegt der Schwerpunkt jedoch deutlich im Marketing, insbesondere in der Umsetzung neuer Website-Projekte sowie der Pflege und Optimierung bestehender Seiten.

Vielfalt im Arbeitsalltag

Der Arbeitsalltag ist geprägt von abwechslungsreichen Herausforderungen und vielen neuen Ideen, die Flexibilität erfordern und den Tag stets spannend machen. Der Aufgabenbereich ist beeindruckend vielseitig: Er reicht von der Programmierung und Administration aller Webseiten bis hin zur visuellen Optimierung durch gezielte CSS-Anpassungen. Die Mischung aus technischem Fachwissen und kreativen Aufgaben macht jede Herausforderung zu etwas Einzigartigem.

Projekte mit Weitblick

Zu den Aufgaben gehören die Verwaltung und Optimierung aller MEISER-Webseiten sowie die Unterstützung im Content-Management. Darüber hinaus werden gestalterische Anpassungen vorgenommen, etwa durch die Feinabstimmung von CSS in Content-Management-Systemen wie Contao und WordPress.

„Die Integration des Desktop-Logins in die neuen WordPress-Anwendungen, wie den MEISER Shop, waren Projekte, auf die ich besonders stolz bin.“
Daniel Ledig

Aktuell arbeiten wir an der Überarbeitung bestehender Contao-Plugins und dem Aufbau eines neuen MEISER-Intranets auf WordPress-Basis.

Ein Bindeglied zwischen Technik und Design

Eine zentrale Aufgabe dieser Position ist die Funktion als Bindeglied zwischen den kreativen und technischen Teams. Diese Rolle ermöglicht es, technische Lösungen zu entwickeln, die sowohl den ästhetischen als auch den funktionalen Anforderungen des Marketings gerecht werden. Dabei geht es nicht nur um Programmierung, sondern auch um die Gestaltung und Anpassung von Designs, um die Benutzerfreundlichkeit sowie den visuellen Eindruck der Webseiten kontinuierlich zu optimieren.

```

8  if ( 'POST' === $_SERVER['REQUEST_METHOD'] ) {
9  -   $protocol = $_SERVER['SERVER_PROTOCOL'];
10 -   if ( ! in_array( $protocol, array( 'HTTP/1.1', 'HTTP/2', 'HTTP/2.0', 'HTTP/3' ) ) )
11 -       $protocol = 'HTTP/1.0';
12 -   }
13
14 -   header( 'Allow: POST' );
15 -   header( "$protocol 405 Method Not Allowed" );
16 -   header( 'Content-Type: text/plain' );
17 -   exit;
18 }
19
20 /** Sets up the WordPress Environment. */
21 require __DIR__ . '/wp-load.php';
22

```


„Die Gestaltung der Webseiten erfordert ein Zusammenspiel aus Kreativität und technischer Präzision – genau diese Mischung macht die Arbeit so spannend.“

Nina Sepeur

Die Abstimmung über das Design der Webseiten erfolgt stets im engen Austausch mit dem gesamten Team. So wird sichergestellt, dass sowohl kreative als auch technische Aspekte optimal aufeinander abgestimmt werden.

Ein starkes Team als Erfolgsfaktor

Die Zusammenarbeit im Team ist geprägt von einer offenen und positiven Atmosphäre. Herausforderungen werden gemeinsam gemeistert, und eine direkte Kommunikation sorgt für effiziente Lösungen. Diese dynamische Zusammenarbeit schafft ein Umfeld, in dem technische Expertise und kreatives Design nahtlos ineinandergreifen.

„Für mich ist die Stimmung im Team von zentraler Bedeutung, und genau diese ist hier wirklich herausragend.“

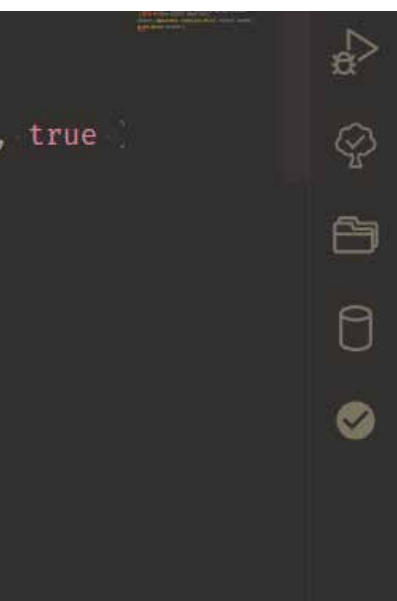
Daniel Ledig

Vision

Die Schnittstelle zwischen Marketing und IT bei MEISER bleibt ein spannendes Arbeitsfeld, das sich kontinuierlich weiterentwickelt. Mit neuen Projekten und Technologien entstehen immer wieder Möglichkeiten, innovative Lösungen zu schaffen, die sowohl die technischen als auch die kreativen Ansprüche des Unternehmens optimal unterstützen.

„Ich freue mich darauf, gemeinsam mit meinem Team die Digitalisierung bei MEISER weiter voranzutreiben.“

Daniel Ledig



v.l. Nina Sepeur, Daniel Ledig

STAHLBEARBEITUNG - DAS HERZSTÜCK VON MEISER

Tradition und Erfolg seit 1956

Seit der Gründung im Jahr 1956 hat sich MEISER von einem innovativen Pionier in der Stahlbearbeitung zu einem der führenden Unternehmen in der Stahlbranche entwickelt. Was damals als kleiner Schritt in die Welt der Stahlverarbeitung begann, hat sich im Laufe der Jahrzehnte zu einer Erfolgsgeschichte mit globaler Bedeutung gewandelt. Heute ist die Stahlbearbeitung nach wie vor das Herzstück des Unternehmens und spielt eine zentrale Rolle in der Versorgung der Produktionsstätten innerhalb von MEISER sowie zahlreicher externer Kunden. Mit der kontinuierlichen Weiterentwicklung und dem Bekenntnis zu Qualität und Innovation ist MEISER auch heute noch erfolgreich in der Branche tätig – und das seit über sechs Jahrzehnten.

Herausforderungen, Erfolge und Ausblicke

Die Stahlbearbeitung bildet das Rückgrat von MEISER – sie ist die Grundlage nahezu jeder Produktion und versorgt sämtliche internen Produktionsstätten mit dem notwendigen Material. Von den Werken in Limbach und Pilsen über Ferreste in Ungarn bis hin zur MEISER Bandverzinkung hat die Abteilung in den vergangenen Jahren eine kontinuierliche Entwicklung durchlaufen. Besonders hervorzuheben ist die erfolgreiche Etablierung der neuen Sparte Solar, in der wir unter anderem hochfeste Stähle mit einer Zink-Magnesium-Legierung (ZM 310 bis ZM 800) verarbeiten.

„Die „neue Sparte“ Solar hat uns nicht nur als Unternehmen interessanter für Stahlwerke gemacht, sondern auch unsere Stellung im Markt nachhaltig gestärkt.“

Daniel Kallus

Mit der Übernahme von Wettbewerbern in den Bereichen der Gitterrost-Fertigung und Straßenausstattung ist der Bedarf an Vormaterialien kontinuierlich gewachsen. Besonders hervorzuheben ist der Neubau der Produktionsstätte in Niederlosheim, der die steigende Nachfrage nach Stahl für Solar-Freilandflächen abdeckt.

Daniel Kallus
Stellv. Leitung Stahlbearbeitung/
Prokurist

„Die kontinuierliche Erweiterung und Anpassung unserer Produktionskapazitäten ist der Schlüssel, um den Herausforderungen der Branche gerecht zu werden und unsere Marktstellung zu behaupten.“

Daniel Kallus

Ein reibungsloser Arbeitsablauf für höchste Effizienz

Ein effizienter Arbeitsablauf ist entscheidend, um die hohe Nachfrage und Anforderungen zu erfüllen. Nach der Auswertung der Vortagesproduktion wird der Tagesablauf geplant, wobei wöchentlich bis zu 60 LKWs und 90 Bahnwagen abgewickelt werden. Die Materialqualität wird durch Sichtprüfungen und Maßkontrollen gesichert.

Die schnelle Bearbeitung von Warenausgängen ermöglicht wöchentlich bis zu 70 LKW-Lieferungen. Alle Prozesse, inklusive Packlisten und Rechnungen, werden effizient abgewickelt.

Herausforderungen und die Bedeutung von Qualität

„Die größte Herausforderung liegt in der Komplexität, alle Bereiche pünktlich mit Vormaterialien zu versorgen.“

Daniel Kallus

Es ist essenziell, die Lagerbestände im Blick zu behalten und die Produktion präzise zu steuern, um Engpässe zu vermeiden. Qualität wird durch Wareneingangsprüfungen, Spektralanalysen und Werkstofftests gewährleistet. Regelmäßige Kontrollen garantieren höchste Standards und Produktzuverlässigkeit.





v.l. Cemal Aydin, Christopher Gehlen, Andreas Schya, Melanie Schmidt, Daniel Kallus, Agnieszka Schmitt, Florian Staub

Investitionen für die Zukunft

MEISER hat durch Investitionen Effizienz und Produktionskapazität gesteigert. Die Anschaffung einer Füllstabanlage 2022 optimierte die Produktion von Gleitschutzprodukten erheblich: Statt 1,5 Tonnen Material in 8 Stunden zu stanzen, werden nun 9 Tonnen pro Schicht ohne Abfall gefertigt.

Diese Investition hat nicht nur die Produktionsgeschwindigkeit erhöht, sondern auch Abfall und Kosten reduziert. Weitere Anschaffungen, wie ein 33-Tonnen-Stapler für effizienten Coil-Transport und neue Gabelstapler, ermöglichen die Entladung von Zügen in nur 45 Minuten und sorgen für einen reibungslosen Produktionsablauf.

Teamarbeit und Engagement als Schlüssel zum Erfolg

Der Erfolg der Stahlbearbeitung bei MEISER ist nicht nur das Ergebnis technischer Expertise, sondern vor allem das Resultat eines außergewöhnlich starken Teamzusammenhalts.

„Wir sind ein kleines Team, aber eines der stärksten im Unternehmen. Wir sind immer bereit, an unsere Grenzen zu gehen, um gemeinsam die Herausforderungen zu meistern.“

Daniel Kallus

Die Mitarbeiter*innen in dieser Abteilung zeichnen sich durch ein hohes Maß an Verantwortung, Begeisterung und Leidenschaft aus. Das Team identifiziert sich stark mit MEISER. Diese enge Zusammenarbeit und das Engagement sind entscheidend für den Erfolg der Stahlbearbeitung. Sie stellen sicher, dass die täglichen Aufgaben reibungslos erledigt werden und auch in herausfordernden Zeiten keine Aufgabe unbeachtet bleibt. Der starke Teamzusammenhalt ist das Rückgrat des Erfolgs, welches das Unternehmen weiter vorantreibt.

Blick in die Zukunft: Wachsender Bedarf an Stahl

Der Blick in die Zukunft zeigt, dass der Bedarf an Stahlprodukten weiterhin steigen wird.

„In den letzten Jahren haben wir monatlich etwa 12.000 Tonnen Stahl verarbeitet. Sobald sich die wirtschaftliche Lage im Bau- und Landwirtschaftssektor verbessert, erwarten wir einen Anstieg auf etwa 14.000 bis 15.000 Tonnen pro Monat.“

Daniel Kallus

Um den steigenden Anforderungen gerecht zu werden, wird die Spaltanlage im Frühjahr 2025 modernisiert, um die Produktionskapazität zu erhöhen und die Effizienz weiter zu steigern.

Fazit: Stahlbearbeitung als Grundlage für den Erfolg

Die Stahlbearbeitung bei MEISER ist mehr als ein Produktionsprozess – sie ist ein entscheidender Erfolgsfaktor. Kontinuierliche Investitionen, hohe Qualitätssicherung und ein starkes Team sichern beachtliche Erfolge. Auch in Zukunft bleibt die Stahlbearbeitung der Schlüsselbereich für den Erfolg des Unternehmens.

„Unsere Arbeit in der Stahlbearbeitung ist nicht nur eine Herausforderung, sondern auch eine Chance, durch Innovation und kontinuierliche Verbesserung den Erfolg von Meiser langfristig zu sichern.“

Daniel Kallus

MEISER BAUT PRÄSENZ IN SPANIEN WEITER AUS: ERFOLGREICHE NIEDERLASSUNG SICHERT SICH MARKTANTEILE

Ein Blick zurück auf die Gründung der Niederlassung in Cartagena im Jahr 2009 zeigt eindrucksvoll:

Mit Entschlossenheit, einer klaren Strategie und einem motivierten Team haben wir den Grundstein für eine Erfolgsgeschichte gelegt, die unsere Position auf dem spanischen Markt nachhaltig gefestigt hat.



Spanien spielt für MEISER eine entscheidende Rolle bei der Erschließung und Stärkung der Präsenz auf den europäischen Märkten. Mit einer klaren Vertriebsstrategie und einem engagierten Außendienst-Team vor Ort haben wir bei MEISER frühzeitig die Weichen für eine erfolgreiche Expansion gestellt – ein Vorhaben, das 2009 in der Gründung unserer Niederlassung in Cartagena gipfelte.

v.l. Christian Weber, Ana Belén Valera Béjar,
Ignacio Jiménez Bruno



Christian Weber, Verkaufsleiter Spanien und langjähriger Mitarbeiter des Stammsitzes in Schmelz-Limbach, betont die Bedeutung der interkulturellen Zusammenarbeit:

„Kulturelle Unterschiede sind immer etwas ganz Besonderes. Was uns zusammenbringt, ist das gemeinsame Streben nach Erfolg.“

Christian Weber



Um den Kontakt zu seinen Mitarbeitern in Spanien aufrechtzuerhalten, setzt Christian Weber vor allem auf regelmäßige Kommunikation per Telefon und E-Mail. Teammeetings organisiert er bevorzugt in Verbindung mit Kundenterminen, um den Austausch zu stärken und die Zusammenarbeit zu fördern. Dabei legt Christian Weber großen Wert darauf, dass sein Team stets über aktuelle Entwicklungen wie Lieferzeiten und Preisveränderungen informiert ist. Durch das Anbieten alternativer Produkte aus unserem Sortiment können wir immer wieder interessante Projekte gewinnen, die unsere Marktposition weiter stärken. Ebenso wichtig ist ihm, dass die Mitarbeiter das Gefühl haben, aktiv an Entscheidungen, Sonderabsprachen und der Weiterentwicklung des Unternehmens beteiligt zu sein. Unter Herrn Webers Leitung haben die dort ansässigen Mitarbeiter Ignacio Jiménez Bruno und Ana Belén Valera Béjar sowie Außendienstlerin Seila Pérez Rouco die Vertriebsstrategie erfolgreich umgesetzt.

„Es ist nicht einfach, in einem neuen Markt Fuß zu fassen. Wenn man sich das vornimmt und dabei Erfolg hat, ist die Motivation gegeben.“
Christian Weber

Die Gründungszeit der Niederlassung beschreibt er als herausfordernd, jedoch auch als eine Phase, in der die Akquise neuer Kunden und deren Bindung an das Unternehmen entscheidend zur Motivation beitragen. Derzeit reist Christian Weber alle zwei bis drei Monate für einige Tage nach Spanien, um den persönlichen Kontakt zu Großkunden zu stärken und potenzielle Neukunden, die durch die Vertreter akquiriert wurden, persönlich kennenzulernen und zu gewinnen. Darüber hinaus bieten wir neuen Kunden die Möglichkeit, im Rahmen eines Besuchs in unseren Werken in Oelsnitz und Limbach, sich persönlich von unserer Arbeit zu überzeugen. Dies trägt maßgeblich dazu bei, Vertrauen aufzubauen und eine langfristige Bindung zu schaffen. Ignacio Bruno, Leiter der Niederlassung in Cartagena, hebt die familiäre Atmosphäre im Unternehmen hervor:

„Für mich ist es etwas Besonderes, Teil eines weltweit führenden Unternehmens zu sein und dies in einer familiären Atmosphäre erleben zu dürfen.“
Ignacio Jiménez Bruno



v.l. Ignacio Jiménez Bruno, Christian Weber

Das Team verhandelt derzeit über wichtige Projekte, darunter ein „Fahrzeuglager“ mit einer Fläche von ca. 70.000 m² und mehrere große Rechenzentren. Die Erfolge der vergangenen Monate bestätigen die Weitsicht der Unternehmensführung und das Engagement der Mitarbeiter vor Ort.

Mit einem klaren Fokus auf den weiteren Ausbau des Kundenstammes in Spanien und Portugal blickt MEISER optimistisch in die Zukunft. Weber resümiert:

„Wir haben große Pläne und sind entschlossen, trotz turbulenter Rahmenbedingungen auf dem Erfolgsweg zu bleiben.“
Christian Weber

Die Niederlassung in Cartagena stellt daher nicht nur einen bedeutenden Meilenstein in der Unternehmensgeschichte von MEISER dar, sondern hat sich auch als Erfolgsmodell für unsere internationale Expansion etabliert.

MEISER AGRICULTURE SOLUTIONS: INNOVATIVER PARTNER FÜR DIE ZUKUNFT DES WEINBAUS

Ein mittelständisches Unternehmen auf Wachstumskurs – mit einem klaren Fokus auf Nähe, Nachhaltigkeit und innovative Lösungen für Winzer

Nach langjähriger Erfahrung in einer Führungsposition bei einem internationalen Logistikkonzern entschied sich der heutige Geschäftsführer, Herr Marcus Lauer, seine Expertise in die Weinbau-Sparte von MEISER, die MEISER Agriculture Solutions, einzubringen - ein Unternehmen, das sich durch regionale Verwurzelung und kurze Entscheidungswege auszeichnet.

„Ich kann hier direkt Einfluss nehmen und mit den Inhabern an einer gemeinsamen Vision arbeiten. Nach Jahren im Konzern genieße ich es, endlich schneller handeln und die Nähe zur Region spüren zu können.“

Marcus Lauer

Teamspirit und gemeinsame Ziele – Ein eingespieltes Team als Erfolgsfaktor

Die Weinbau-Sparte bei MEISER versteht sich als ein harmonisch aufgestelltes Team, in dem jeder seine Kompetenzen einbringt und der Teamgeist eine zentrale Rolle spielt.

Die internationale Mannschaft, mehrheitlich bestehend aus deutschen, französischen und italienischen Kollegen, verbindet Expertise aus unterschiedlichsten Bereichen und vereint regionale Stärken. Marcus Lauer sieht sich dabei in der Rolle des Dirigenten, der den Rahmen vorgibt, während das Team die eigentliche „Musik“ macht.

Dieser Teamgeist prägt auch die Weiterentwicklung der Sparte und zeigt sich vor allem in der Leidenschaft und Motivation der Mitarbeitenden, die gemeinsam an einem Strang ziehen. Diese Werte stärken das Vertrauen der Kunden, die bei MEISER Agriculture Solutions nicht nur auf hochwertige Produkte, sondern auch und vor allem auf ein engagiertes Team zählen können.

Marcus Lauer, Geschäftsführer

Weinbau im Wandel: Nachhaltigkeit und Innovationskraft als Zukunftsstrategie

Der Weinbau steht vor großen Herausforderungen: Klimawandel, Mangel an Arbeitskräften, veränderte Konsumgewohnheiten und der steigende Anspruch an Nachhaltigkeit verlangen nach zukunftsorientierten Antworten. „Die Zukunft des Weinbaus ist anspruchsvoll,“ erklärt der Geschäftsführer und verweist auf den gesellschaftlichen Wandel, der sich durch das veränderte Konsumverhalten zeigt. Junge Menschen trinken heute generell weniger Alkohol, und speziell Wein wird zunehmend als Luxusgut wahrgenommen.

Diesem Wandel und den damit verbundenen tiefgreifenden Veränderungen im Weinberg möchte die Weinbau-Sparte durch innovative Ansätze und nachhaltige Produktion begegnen. So führt etwa der Klimawandel in traditionellen Weinbauregionen wie Südtalien oder





MEISER
AGRICULTURE
SOLUTIONS



Südfrankreich zu extremen Wetterbedingungen, die die Anbaumethoden beeinflussen. Meiser Agriculture Solutions bietet neben innovativen Produkten vor allem bestmögliche Beratung vor Ort und das gestützt von der eigenen Entwicklungsabteilung.

„Wir verstehen uns als Partner der Winzer, um auf die veränderten Rahmenbedingungen adäquat und zukunftsorientiert zu reagieren.“
Marcus Lauer

Alle innovativen Produkte werden selbstverständlich auch nachhaltig angeboten. Mit „Green Steel“ und „Eco-Zink“ setzt das Unternehmen auf Werkstoffe, die den CO₂-Fußabdruck reduzieren und gleichzeitig langlebige Lösungen für Winzer bieten. Auch regionale Lieferketten sind ein wichtiger Bestandteil der Unternehmensstrategie, um Emissionen zu verringern und gleichzeitig den regionalen Wirtschaftskreislauf zu stärken.

„Nachhaltigkeit muss in jeder unserer Entscheidungen verankert sein, denn nur so können wir langfristig die junge Generation erreichen, die zunehmend Wert auf Umweltbewusstsein legt.“
Marcus Lauer

Transformation in der Weinbau-Sparte: Ein neues Modell für bessere Kundenbindung

Dies zeigt sich auch in der bedeutendsten Innovation der Weinbau-Sparte, der Einführung eines Sektorenmodells in Frankreich. Dieses Modell sieht vor, dass jede Region von einem einzigen Ansprechpartner betreut wird, der für das gesamte Portfolio an Weinbauprodukten verantwortlich ist. Durch diese eindeutige Zuständigkeit haben die Kunden sofort Klarheit über ihre Ansprechpartner und profitieren gleichzeitig von einem schnellen und effizienten Service. Die Umstrukturierung wurde vor allem aus dem

Bedürfnis heraus umgesetzt, interne Überschneidungen zu minimieren.

„Unsere Vertreter in Frankreich sind nie weiter als 250 Kilometer vom Kunden entfernt und können binnen 24 bis 48 Stunden vor Ort sein. Diese Nähe ist im Weinbau entscheidend.“

Marcus Lauer

Mit der Entscheidung zum Direktvertrieb, ermöglicht und unterstützt durch das neue, digitale „Deviseur“ genannte Angebotssystem, geht das Unternehmen einen weiteren Schritt in Richtung Automatisierung und Kundenorientierung. Das System ermöglicht den Vertretern, direkt beim Winzer vor Ort maßgeschneiderte Angebote zu erstellen, die sofort digital verarbeitet werden. Das spart Zeit, Kosten und entspricht dem Wunsch der Kunden nach Effizienz und individuellen Lösungen.

„Die Umstellung auf Direktvertrieb mit unmittelbarer Erstellung maßgeschneiderter Angebote ist schlichtweg eine Revolution!“

Marcus Lauer

Langfristige Vision für den Weinbau

Meiser Agriculture Solutions möchte sich als Partner der Weinbauindustrie etablieren, der über reine Produktlösungen hinaus Mehrwerte schafft, nämlich nachhaltige Lösungen für heutige und auch zukünftige Probleme des Wein- und Obstbaus.

„Durch das Lösen von Problemen unserer Kundschaft gewinnen wir deren Vertrauen in die nachhaltige Tragfähigkeit unseres Angebots. Dieses Vertrauen ist die Basis für langfristig zufriedene und damit treue und wiederkehrende Kunden.“

Marcus Lauer

GENUSS AN ZWEI STANDORTEN: DIE MEISER-BETRIEBSRESTAURANTS

Limbach und Oelsnitz: Vielfalt und Nachhaltigkeit auf dem Teller

Ein gutes Essen verbindet – und das wissen die MitarbeiterInnen von MEISER an beiden Standorten nur zu gut. Die Betriebsrestaurants in Limbach und Oelsnitz sind nicht nur Orte der Verpflegung, sondern auch Treffpunkte, die den Arbeitsalltag bereichern.

Mit einem Mix aus traditionellen Klassikern, internationalen Gerichten und saisonalen Highlights schaffen es die Teams täglich, weit mehr als nur den Hunger zu stillen.

„Uns liegt viel daran, dass die KollegInnen etwas für seinen/ihren Geschmack findet und wir regelmäßig neue Ideen auf die Teller bringen.“

Jan Wolfram

So sorgen die engagierten Küchenteams Tag für Tag dafür, dass die MEISER-MitarbeiterInnen nicht nur kulinarisch verwöhnt werden, sondern auch die Freude am gemeinsamen Essen erleben.

Kulinarische Highlights für jeden Geschmack

Während die MitarbeiterInnen in Limbach besonders Klassiker wie Schnitzel, Burger, Currywurst und Pizza schätzen, erfreuen sich in Oelsnitz neben regionalen Gerichten wie Vogtländischer Sauerbraten auch leichte Gerichte wie vietnamesische Pho-Suppe oder Pasta mit Pesto großer Beliebtheit.

„Wir legen großen Wert darauf, unsere Speisepläne durch saisonale und regionale Spezialitäten zu bereichern.“

Stephan Endres

So stehen in Limbach neben den Klassikern auch saarländische Gerichte wie „Hoorische“ oder „Gefüllte“ auf dem Speiseplan, während das Küchenteam in Oelsnitz internationale Einflüsse aus den eigenen Heimatländern Tschechien und Venezuela einbringt.

Vegetarische und vegane Gerichte sowie wöchentliche Fischgerichte sorgen an beiden Standorten für Abwechslung.

Besonders beliebt ist in Oelsnitz das reichhaltige Frühstücksangebot. Hier werden neben belegten Brötchen auch hausgemachte Schnitzel, Currywurst und überbackene Toasts angeboten. Frische Salate und selbstgemachte Desserts runden das Angebot in Oelsnitz ab. In Limbach freuen sich die Mitarbeiter regelmäßig über kreative Desserts oder selbstgebackenen Kuchen.

Nachhaltigkeit und Regionalität im Fokus

Beide Restaurants legen großen Wert auf nachhaltige und regionale Beschaffung. Zutaten werden bewusst von lokalen Lieferanten bezogen, um Transportwege zu minimieren und einen Beitrag zum Umweltschutz zu leisten. So stammen in Limbach frische Brötchen von einem regionalen Bäcker und hochwertige Fleischwaren von einer saarländischen Metzgerei – Qualität, die man schmeckt. Auch in Oelsnitz wird nach dem gleichen Prinzip gearbeitet, um die Frische und den regionalen Bezug der Speisen zu garantieren.

Mitarbeiterfeedback: Direkt umgesetzt, kontinuierlich verbessert

Das Feedback der MitarbeiterInnen zu den Mahlzeiten ist den Teams an beiden Standorten sehr wichtig und es wird großen Wert auf einen persönlichen Austausch gelegt. Durch direkte Nachfragen bei den Kolleginnen und Kollegen können die Teams unmittelbar auf Kritik reagieren und sowohl Gerichte als auch den Service anpassen und verbessern. Zusätzlich haben die MitarbeiterInnen in Limbach die Möglichkeit, direkt im Restaurant Bewertungen abzugeben und ausführlicheres Feedback zu hinterlassen. Diese Rückmeldungen werden wöchentlich ausgewertet und im Team besprochen, um kontinuierliche Verbesserungen zu gewährleisten.

Team Limbach
v.l. Alexander Kuhn, Michael Walter,
Achim Kober, Stephan Endres,
Cam-Phung Tran, Iman Miri





Betriebsrestaurant Limbach

Ein Ort des Miteinanders und des Teamgeists

Die Betriebsrestaurants in Limbach und Oelsnitz sind weit mehr als nur Orte der Verpflegung – sie sind Begegnungstätten. Egal ob Meetings oder Kundenevents – die Lokalitäten werden vielfältig genutzt.

„Ob gemeinsames Mittagessen oder der kurze Austausch zwischen Abteilungen – unsere Restaurants fördern die Zusammenarbeit und den Zusammenhalt.“

Stephan Endres

Auch für MitarbeiterInnen im Schichtdienst ist gesorgt: Beide Standorte bieten Snackautomaten und frische Gerichte zum Mitnehmen.

Ein eingespieltes Team für einen reibungslosen Ablauf

Die Tage in den Küchen der beiden Betriebsrestaurants beginnen früh: Bereits um 6 Uhr startet das Team in Oelsnitz mit den Vorbereitungen für das Frühstücksangebot und die Mittagsgerichte.

Ab 9:30 Uhr werden die ersten Gäste aus den gewerblichen Abteilungen in Oelsnitz begrüßt. Zur Mittagszeit folgen die Kolleginnen und Kollegen aus den kaufmännischen Bereichen. Die Küchencrews sorgen dabei täglich dafür, dass alle MitarbeiterInnen mit frischen und schmackhaften Speisen bestens versorgt werden.

„Die Herausforderung liegt darin, immer wieder neue Geschmäcker zu treffen und gleichzeitig effizient zu arbeiten.“

Jan Wolfram

Ein großes Dankeschön an die Teams!

Die MitarbeiterInnen der Betriebsrestaurants in Limbach und Oelsnitz leisten täglich Großartiges, um alle KollegInnen bestens zu versorgen. Ihr Engagement und ihre Kreativität machen die Restaurants zu einem zentralen Teil der Unternehmenskultur.

Danke an beide Teams für ihren unermüdlichen Einsatz und die leckeren Genussmomente, die sie täglich zaubern.

Betriebsrestaurant Oelsnitz



Team Oelsnitz v.l. Greta Wiedemann, Jan Wolfram



NEUE AZUBIS 2024 BEI MEISER IN OELSNITZ UND LIMBACH – EIN START VOLLER ABENTEUER

Am 01.08.2024 war es wieder so weit: Wir durften an unseren Standorten in Limbach und Oelsnitz eine neue Generation von Auszubildenden willkommen heißen! Mit frischem Elan und großer Vorfreude starteten die neuen Azubis in ihre berufliche Zukunft.

In Limbach begann der erste Tag mit einer aufregenden Schnitzeljagd über unser beeindruckendes Produktionsgelände. Diese liebevoll gestaltete Einführungsaktion bot den neuen Azubis nicht nur einen spannenden ersten Eindruck von unserem Unternehmen, sondern förderte auch den Teamgeist und das gegenseitige Kennenlernen. Anschließend gab es beim gemeinsamen Mittagessen die Gelegenheit, sich mit den bereits bestehenden Azubis auszutauschen und erste Kontakte zu knüpfen.

Auch in Oelsnitz erlebten die neuen Azubis einen interessanten und lehrreichen ersten Tag. Das Programm war sorgfältig gestaltet, um die jungen Talente willkommen zu heißen und ihnen die ersten Schritte in ihrer Ausbildung zu erleichtern.

Wir wünschen unseren neuen Azubis viel Erfolg und Freude auf ihrem Weg und freuen uns, sie auf ihrem Bildungs- und Karriereweg zu unterstützen.

Besonders stolz sind wir, dass die MEISER Vogtland OHG in diesem Jahr mit dem Titel „Hervorragender Ausbildungsbetrieb 2024“ von der IHK Chemnitz ausgezeichnet wurde. Diese ehrenvolle Nominierung honoriert unser jahrelanges Engagement für die Nachwuchsarbeit und die wiederholt herausragenden Leistungen unserer Auszubildenden. Die feierliche Verleihung fand am 23.10.2024 im Kammersaal der IHK Chemnitz statt, wo neben den besten Absolventinnen und Absolventen auch die ehrenamtlichen Prüferinnen und Prüfer geehrt wurden.

Die MEISER Vogtland OHG bildet zurzeit 41 junge Menschen in 15 technischen, gewerblichen und kaufmännischen Ausbildungsberufen sowie in technischen und ingenieurwissenschaftlichen Studiengängen aus. Wir sind dankbar für das Engagement unserer Ausbilderinnen und Ausbilder, die ihr Wissen und ihre Leidenschaft mit unseren Azubis teilen.

Wir freuen uns auf die kommenden Projekte und darauf, gemeinsam mit unseren neuen Auszubildenden die Erfolgsgeschichte von MEISER in Oelsnitz weiterzuschreiben!

*Autor: Angelie W. Azubi in Limbach
2. Lehrjahr*



Azubis Limbach



Azubis Oelsnitz





Bild von Freepik

Neuigkeiten: Die neue Ausbildungsseite ist live!

Mit großer Freude präsentieren wir unsere neu gestaltete Ausbildungsseite! Hier finden alle Interessierten umfassende Informationen zu ihrer Zukunft bei uns als **#Gitterrockstar**: spannende Ausbildungsplätze, Einblicke in den Arbeitsalltag und jede Menge Infos für einen erfolgreichen Karriereestieg.

Checkt die Seite: ausbildung.meiser.de





MEISER unterstützt die KiTa Unterm Regenbogen

Mit unserer finanziellen Unterstützung konnten wir strahlende Gesichter in der KiTa Unterm Regenbogen zaubern. MEISER sponsort die Shirts für die Elternvertretung der Kindertagesstätte und unterstützt so auch weitere Veranstaltungen.



Firmenlauf

Mit 21 motivierten Läuferinnen und Läufern war MEISER als Teil des Bündnisses Innovativer Unternehmen beim diesjährigen Firmenlauf in Dillingen am Start. Bei strahlendem Sonnenschein und großartiger Stimmung gaben alle ihr Bestes. Herzlichen Glückwunsch an alle Läuferinnen und Läufer für ihre herausragenden Leistungen und den großartigen Teamgeist!



Blutspende und Typisierung

Dieses Jahr fand bei uns am Standort Limbach zum 5. Mal in Folge wieder eine Blutspende-Aktion statt. Insgesamt haben sich 29 Personen zur Blutspende bereit erklärt, darunter 9 zum ersten Mal. Außerdem konnten 10 Personen neu in die Stammzellenspenderdatei aufgenommen werden. Jede Spende hilft und eure großzügige Unterstützung macht einen bedeutenden Unterschied im Leben von Menschen, die dringend auf diese Spenden angewiesen sind. Ein großes Dankeschön an alle Spender!



Feuerwehr Übung 2024

In diesem Jahr wurde unser Firmengelände zum Übungsplatz für eine groß angelegte Feuerwehrübung. Gemeinsam mit den Einsatzkräften der örtlichen Feuerwehr in Schmelz haben wir verschiedene Szenarien durchgespielt, um im Ernstfall optimal vorbereitet zu sein. Die Übung war ein voller Erfolg und hat gezeigt, wie wichtig schnelle Reaktionszeit und ein gut eingespieltes Team sind. Wir danken allen Beteiligten für ihren Einsatz.

Firmenjubiläum

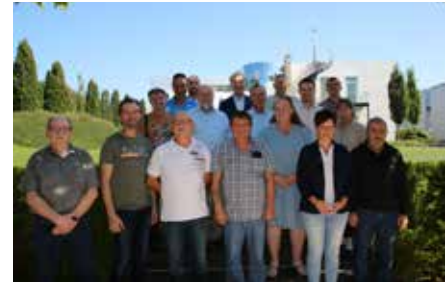
Auch in diesem Jahr wurden einige Mitarbeiterinnen und Mitarbeiter, die ihr Firmenjubiläum feiern durften, von Herrn Wolfgang Meiser in einer kleinen, aber feierlichen Runde geehrt. Wir möchten uns herzlich bei allen bedanken, die täglich mit ihrem Engagement und ihrer Leidenschaft dazu beitragen, dass MEISER kontinuierlich wächst und neue Erfolge feiern kann. Euer Einsatz ist entscheidend für unseren gemeinsamen Erfolg - vielen Dank!

40 Jahre: Karin Bethscheider

35 Jahre: Andreas Pachel, Barbara Reinert, Bernd Conrad, Josef-Bernard Goraus

30 Jahre: Sergio Petrosi, Fredi Gergen

25 Jahre: Heinrich Rodenbusch, Dominic Altmeyer, Wladimir Skakalin-Baun, Wladimir Streicher, Gottlieb Skrzypuletz, Daniel Kallus, Nikolaus Bezugli, Tatjana Miller, Rosa Munschau, Nicole Rauber, Heike Jungblut, Theodor Stefan, Christine Thewes, Oktay Tekin



Der SC Gresaubach in den USA

Dank unserer finanziellen Unterstützung konnte der SC Gresaubach eine unvergessliche Reise in die USA unternehmen. Die Tour führte die Mannschaft durch Städte wie Philadelphia, Baltimore, Washington, Atlantic City und New York. Jede Station bot den Spielern einmalige Erlebnisse, die ihnen noch lange in Erinnerung bleiben werden. Wir freuen uns, einen Beitrag zu diesem besonderen Abenteuer geleistet zu haben!



MEISER Energy Summit 2.0 – Eine strahlende Wiederholung mit neuen Perspektiven

Unter dem Motto „Überlegen macht überlegen – Innovation als Motor“ fand Anfang Oktober zum zweiten Mal der MEISER Energy Summit statt. Nach einer Besichtigung der neu gebauten Produktionsstätte der MEISER Solar in Niederlosheim erwarteten die Teilnehmer inspirierende Vorträge, anregende Gespräche und innovative Ideen.

Ein besonderes Highlight war der Vortrag des diesjährigen Keynote-Speakers, Prof. Dr. Christian Rieck. Mit einem interaktiven Vortrag zum Thema „Coopetition: Konkurrenz & Kooperation“ zog er alle Teilnehmer in seinen Bann.

Für zahlreiche kulinarische Highlights sorgte derweilen Martin Stopp mit seinem Team.

Der Abend war ein voller Erfolg und wir möchten uns herzlich bei allen bedanken, die dabei waren. Wir freuen uns schon auf das nächste Jahr!



MEISER begegnen - Jetzt schon vormerken

Ausbildungsmessen

Du bist auf der Suche nach einer Ausbildungsstelle? Dann besuche uns auf folgenden Messen und lerne uns persönlich kennen:



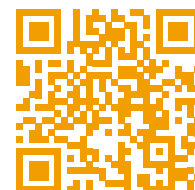
Berufsorientierungsmesse Oberschule Weischlitz
Wann? - 11.01.2025
Wo? - Oberschule Weischlitz



Berufs- und Ausbildungsmesse Auerbach/Vogtland
Wann? - 12.03.2025
Wo? - Schloss Arena Auerbach



vocatium 2025
Wann? - 01.04. & 02.04.2025
Wo? - Saarlandhalle Saarbrücken
Weitere Infos findest du hier:
www.erfolg-im-beruf.de



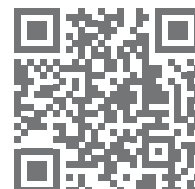
Berufemesse - Ausbildungsmesse
Wann? - 08.04.2025
Wo? - Evangelischen Schulzentrum
Oberes Vogtland Schöneck

Produktmessen

Sie interessieren sich für unsere Produkte? Hierzu können Sie sich auf folgender Messe informieren:



Der 11. Deutsche Straßenausstattertag – DeuSAT 2025
Wann? - 19.02. – 20.02.2025
Wo? - Congress-Centrum Ost der Kölnmesse
Weitere Infos finden Sie hier:
www.deusat.de



„34. Weltleitmesse für Baumaschinen,
Baustoffmaschinen, Bergbaumaschinen,
Baufahrzeuge und Baugeräte“
Wann? - 07.04. – 13.04.2025
Wo? - Trade Fair Center Messe München
Weitere Infos finden Sie hier:
www.bauma.de





Standortvorstellung

MEA METAL APPLICATIONS

Mit Stammsitz in der charmanten Stadt Aichach, unweit von München, hat dieses traditionsreiche Unternehmen eine beeindruckende Reise hinter sich. Bereits 1886 als Schlosserei gegründet, hat sich MEA kontinuierlich zu einem der führenden Experten in der Metallverarbeitung entwickelt.

In den letzten Jahrzehnten hat MEA ein einzigartiges Know-how aufgebaut, das auf einer engen Zusammenarbeit mit Fachleuten aus dem Stahl- und Hallenbau, der Industrie, dem Agrarbau sowie der Logistik beruht. Diese langjährigen Beziehungen ermöglichen es dem Team, die spezifischen Herausforderungen und Bedürfnisse der verschiedenen Branchen genau zu verstehen und innovative Lösungen für jedes Projekt zu entwickeln.

Doch MEA ist mehr als nur ein Hersteller von Gitterrosten: Das Unternehmen bietet ein umfassendes Sortiment an Beschlägen für Toranlagen und Transportsysteme – alles aus einer Hand! Von robusten Laufrohren bis hin zu präzisen Rollapparaten und Befestigungselementen:

Jedes Produkt wird mit höchsten Ansprüchen an Sicherheit und Funktionalität gefertigt.

Seit Januar 2024 gehört MEA jetzt zu MEISER. Und neben dem Hauptsitz in Aichach kommen noch zwei weitere Produktionsstandorte hinzu: Die MEA Metal Applications s.r.o. in Pilsen, Tschechische Republik, fertigt seit 1995 Gitterroste. Mitte 2021 wurde dort eine komplett neue Fertigungsstätte mit einer Fläche von mehr als 7.000m² in Betrieb genommen. Das Herzstück ist darin eine neue Verzinkungsanlage. An dem Standort arbeiten heute rund 300 Personen.

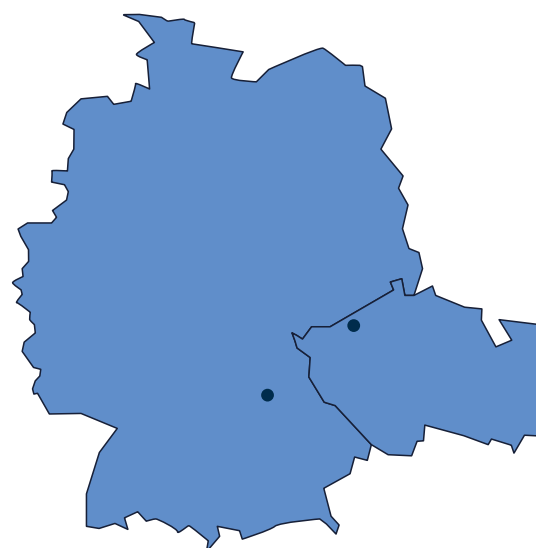
Etwas kleiner mit rund 100 Mitarbeitern ist die 2007 gegründete MEA Metal Applications SRL in Rumänien. Der Schwerpunkt der dortigen Produktion liegt bei Normrosten für der Metal Applications Niederlassungen. Daneben werden Sonderroste für den rumänischen Markt produziert.

Wir freuen uns über den Zusammenschluss und heißen alle neuen Kollegen herzlich willkommen!

MEA Metal Applications GmbH
Sudetenstraße 1
D-86551 Aichach

MEA Metal Applications s. R. O.
Domažlická 180
CZ-318 00 Plzeň 3-Nová Hospoda

mea-metal.com





*Moselstieg, Parkplatz Moselblick
MEISER Pressroste mit Gleitschutz*

IMPRESSUM

Verantwortlich für Redaktion und Inhalt:
Gebrüder Meiser GmbH
Edmund Meiser Straße 1
66839 Schmelz-Limbach

Tel.: + 49 68 87 309-0
Fax: + 49 68 87 309-3000

E-Mail: marketing@meiser.de
Webseite: www.meiser.de